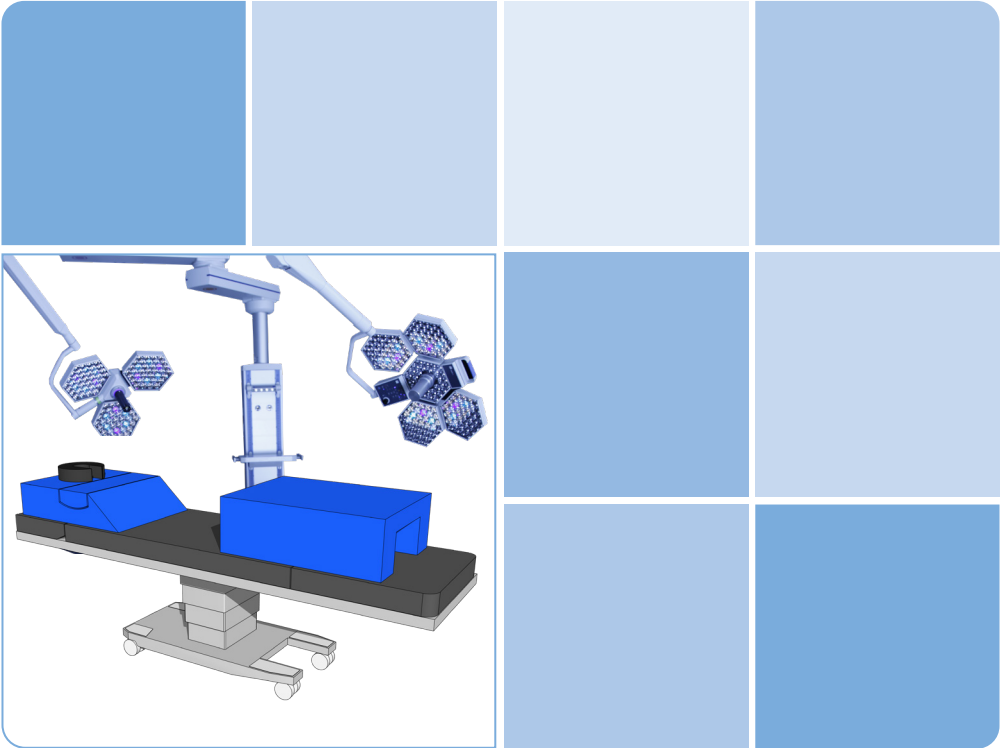


# ESWELL Lagerungskissen

---



**Simonsen & Weel**

---

**ESWELL**

By Simonsen & Weel established in 1817

# ESWELL Lagerungskissen

## ESWELL Produkte

Unsere ESWELL Matratzen und Lagerungskissen für den Operationssaal sind in Zusammenarbeit mit führenden Experten im Gesundheitswesen in Skandinavien und anderen Ländern entwickelt worden.

Unsere ESWELL Produkte sind entwickelt, um die Positionierung des Patienten während der Operation zu verbessern und gleichzeitig das Risiko von Druckverletzungen zu verringern.

Unsere ESWELL Produkte ermöglichen eine bessere Druckverteilung und damit verbessert sich die Durchblutung im Gewebe. ESWELL Produkte sichern eine komfortable Positionierung des Patienten auch in ungünstigen Positionen. Die Lagerungskissen sind einfach handzuhaben und helfen auch bei einer erneuten Positionierung des Patienten.

Die ersten ESWELL Produkte wurden im Jahr 2006 eingeführt. Heute werden sie in vielen Krankenhäusern in rund 50 Ländern in der ganzen Welt eingesetzt.

## Die Herstellung der ESWELL Produkte

Die ESWELL Produktionsanlagen verwenden die neuesten Techniken und Produktionsmethoden in den Fabriken in Dänemark und Polen. Jeden Tag werden mehr als 1.500 m<sup>3</sup> Schaum in einer der größten Schaummaschinen in Europa produziert. Die Fabrik verfügt über mehr als 400 Mitarbeiter und hat über 40 Jahre Erfahrung mit der Herstellung von Schaum.

Alle Produkte unterliegen einer Qualitätskontrolle, wo spezialisierte Mitarbeiter sicherstellen, dass alle Spezifikationen und Eigenschaften des Produktes den Normen entsprechen. Die Fabrik ist nach ISO 9001:2015 zertifiziert.

## Der Schaum

Alle unsere ESWELL Produkte sind entwickelt um eine optimale Positionierung des Patienten zu gewährleisten und gleichzeitig die Gefahr von Druckverletzungen zu verringern. Dies wird gewährleistet durch das Kombinieren von verschiedenen Varianten von viskoelastischem Schaum und HR Schaum, und ESWELL Produkte bestehen aus bis zu drei verschiedenen Schaumvarianten. Viskoelastischer Schaum ist ein High-Tech Material, dass ursprünglich von der NASA in den USA entwickelt worden ist. Es speichert die Körperwärme und schmiegt sich sanft an den Körper des Patienten. Damit wird der Körper während der Operation optimal unterstützt. Die Druckverteilungseigenschaften des Schaums sichern einen hohen Patientenkomfort und sorgen zugleich für eine korrekte anatomische Position des Patienten für den Chirurgen.

## Der Bezug

Der Bezug ist ein wasserdichtes und atmungsaktives Decu-Tex© Material, dass hauptsächlich aus Polyurethan besteht. Um eine optimale Hygiene zu gewährleisten, sind alle Bezüge vollverschweißt und sind mit einem wasserfesten Reißverschluss ausgestattet. Damit ist es möglich, den Bezug abzunehmen und zu waschen (bis zu 95° C). Der Reißverschluss ist außerdem durch den Bezug geschützt, um das Risiko einer Hautirritation des Patienten zu vermeiden und gleichzeitig Flüssigkeiten vom Eindringen zu verhindern.

## Die Farben

Die ESWELL Produkte werden in verschiedenen Farben hergestellt. Einige Krankenhäuser verwenden die Farben um die verschiedenen Polster für verschiedene Positionierungen zu klassifizieren. Andere Krankenhäuser wiederum verwenden die Farben um die Polster nach Abschnitt einzuteilen.



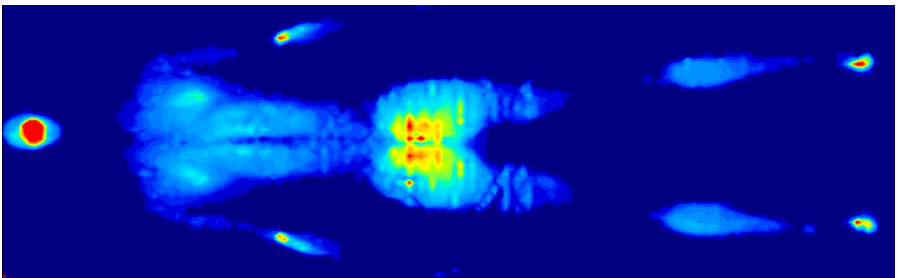
## Umwelt & Allergikerfreundlich

Keiner unserer ESWELL Produkte enthält allergieauslösende oder ungesunde Materialien. Sie enthalten kein PVC, Cadmium, Phthalate oder Latex.

## Test von ESWELL Lagerungskissen

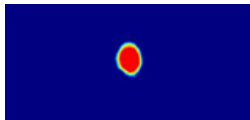
Um sicherzustellen, dass unsere Produkte den hohen Anforderungen unserer Kunden entsprechen, testen wir alle Produkte intern, bevor sie auf den Markt gebracht werden.

Unsere Lagerungskissen testen wir mit einer bestimmten Anzahl von Testpersonen mit verschiedenem Alter, Geschlecht, Größe und Gewicht, um ein umfassendes Bild von den Lagerungskissen zu bekommen.

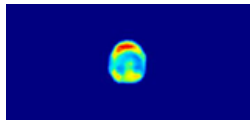


Danach machen wir eine statistische Analyse der Ergebnisse, um zu sehen, ob die Ergebnisse auch statistisch signifikant sind.

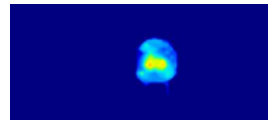
Oft machen wir zusätzlich einen direkten Vergleich mit anderen Schaumprodukten sowie mit verschiedenen Gel-Produkten. Dadurch können wir direkt die Druckverteilungseigenschaften vergleichen.



Kein Kopfpolster



Gel-Kopfring

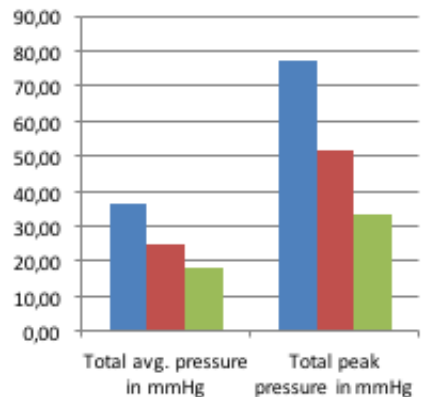


ESWELL Kopfring 249096

Im obigen Beispiel vergleichen wir unseren ESWELL Kopfring für Erwachsene (Art. Nr. 249096) mit einem ähnlichen Gel-Kopfring und als Referenz eine Messung ohne Verwendung eines Kopfringes überhaupt.

Der obige Graph zeigt, dass der maximal gemessene Druck auf den Hinterkopf fast 80 mmHg ist, wenn kein Kopfring verwendet wird. Bei der Verwendung eines Gel-Kopfringes, wird der maximale Druck auf zirka 51 mmHg reduziert, was aber noch über dem 32 mmHg Grenzwert liegt. Wir verwenden diesen Grenzwert als Referenz, da dies der Druck ist, wo ein Risiko besteht, dass die Kapillaren von der Blutzufuhr abgetrennt werden\*.

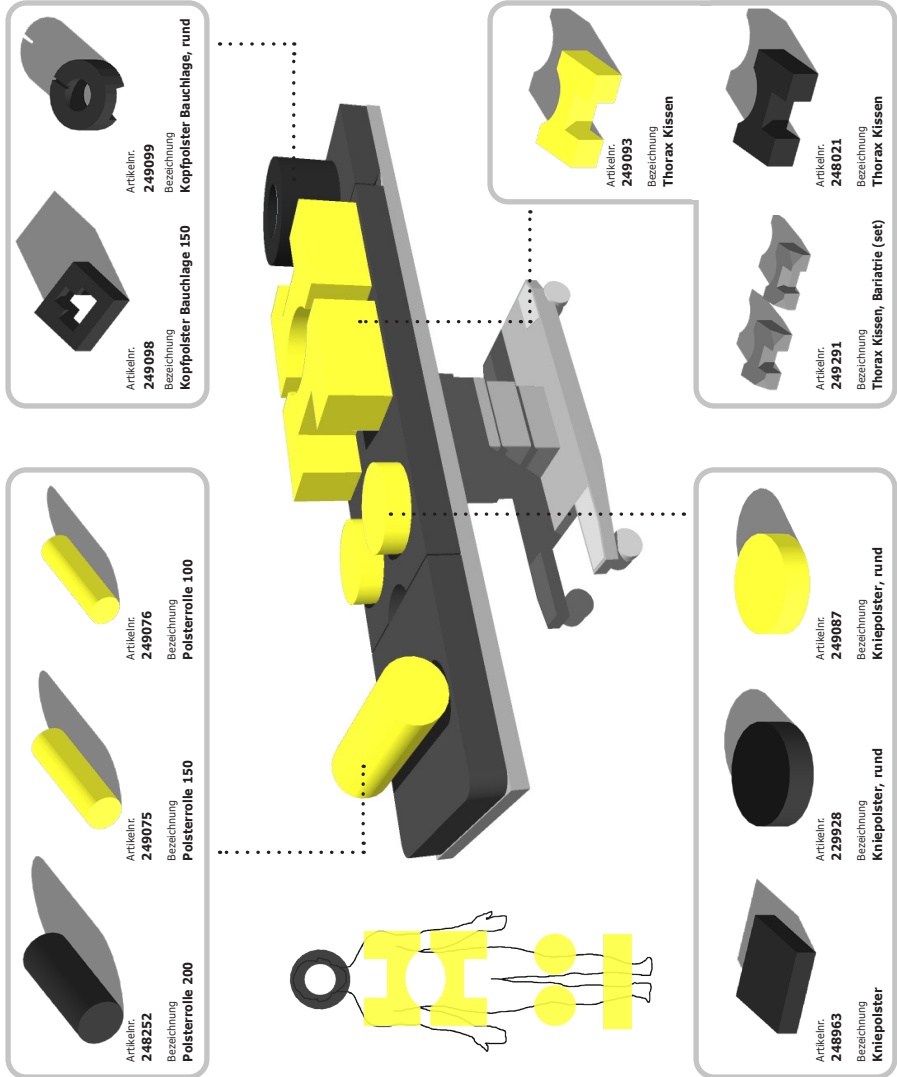
Wenn jedoch der ESWELL Kopfring für Erwachsene verwendet wird, beträgt der maximale gemessene Druck zirka 33 mmHg, was sehr nahe an unserem Referenzwert liegt. Dieses Beispiel zeigt, dass der Druck auf dem Hinterkopf eines Patienten durch die Verwendung eines Gel-Kopfringes reduziert werden kann. Es zeigt aber auch deutlich, dass bei Verwendung unseres ESWELL Kopfringes für Erwachsene der Druck noch weiter reduziert werden kann.



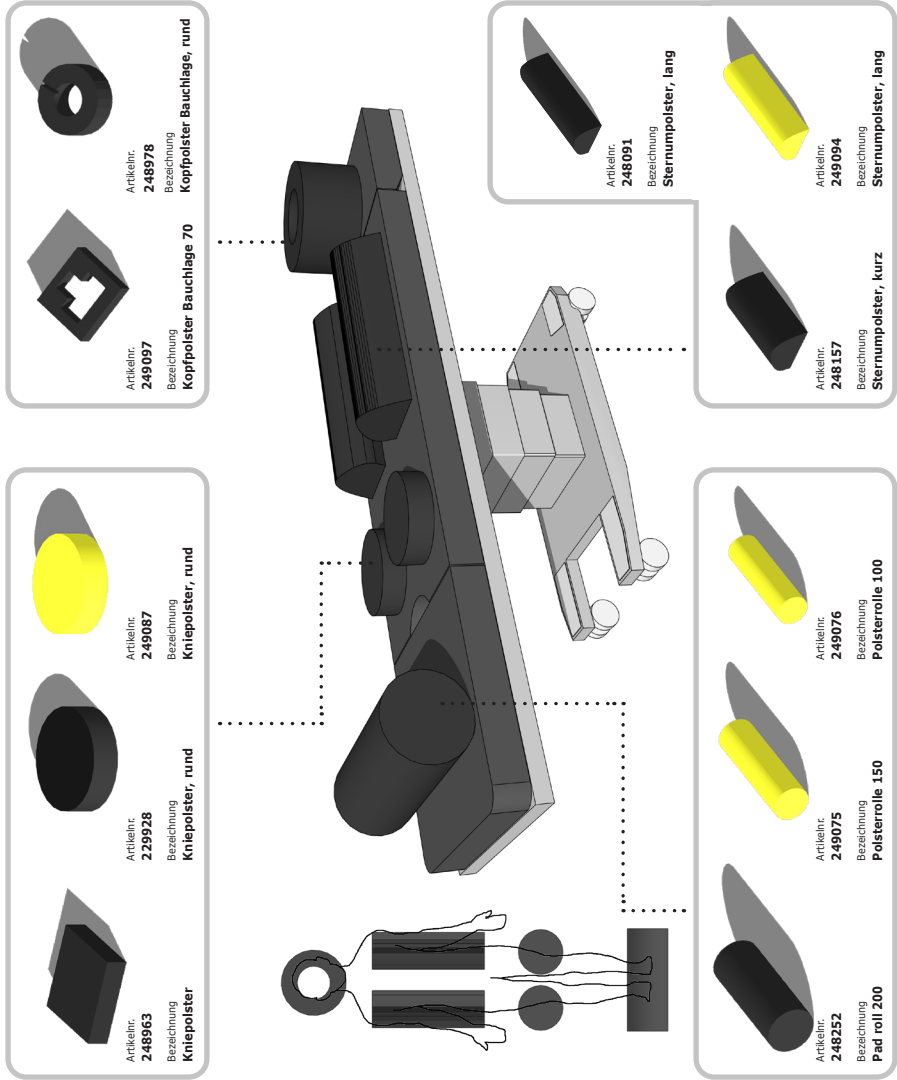
- No head pad/ring
- Gel Donut Head pad
- ESWELL head ring for adults 249096

\* Eugene M. Landis et al., Micro-injection studies of capillary blood pressure in human skin. Heart, 15(15):209-228, 1930).






# Bauchlagerung

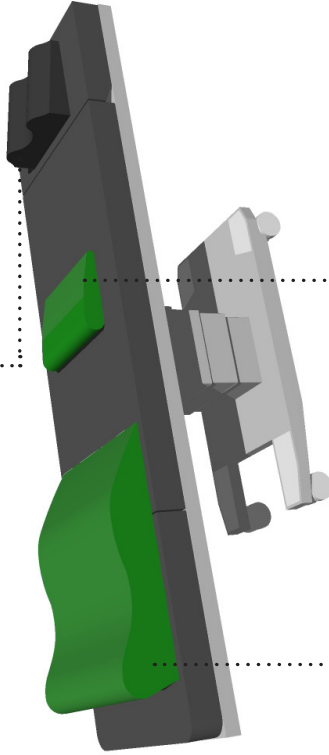
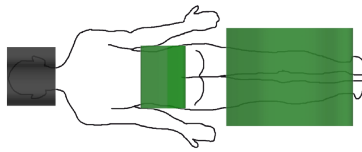





# Bauchlagerung





# Rückenlagerung

				
Artikelnr. <b>229376</b> Bezeichnung <b>Polster Kopflagerung, extra breit</b>	Artikelnr. <b>248906</b> Bezeichnung <b>Polster Kopflagerung, konkav</b>	Artikelnr. <b>249096</b> Bezeichnung <b>Kopfring für Erwachsene</b>	Artikelnr. <b>248246</b> Bezeichnung <b>Polster Kopflagerung, breit</b>	Artikelnr. <b>249095</b> Bezeichnung <b>Polster Kopflagerung</b>

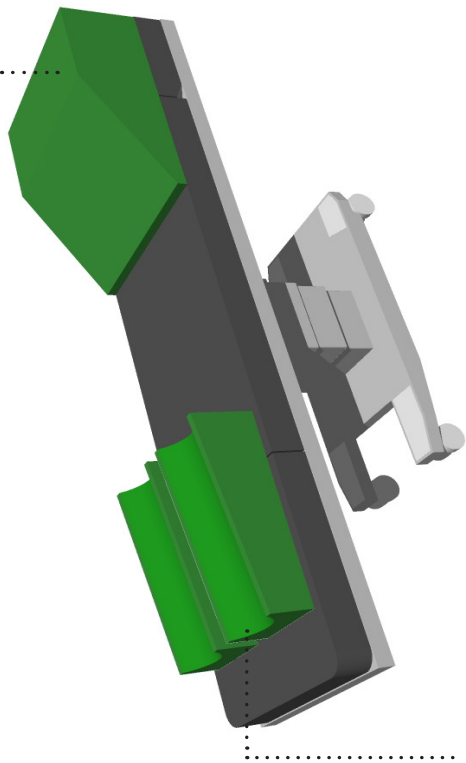
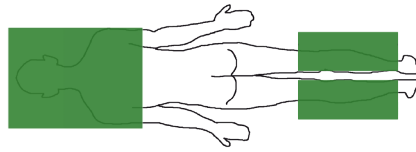


		
Artikelnr. <b>249081</b> Bezeichnung <b>Beinlagerungspolster</b>	Artikelnr. <b>248049</b> Bezeichnung <b>Beinlagerungspolster, lang</b>	Artikelnr. <b>249151</b> Bezeichnung <b>Beinlagerungspolster, Bariatrie</b>

	
Artikelnr. <b>249147</b> Bezeichnung <b>Polster LWS, Bariatrie</b>	Artikelnr. <b>249072</b> Bezeichnung <b>Polster LWS</b>

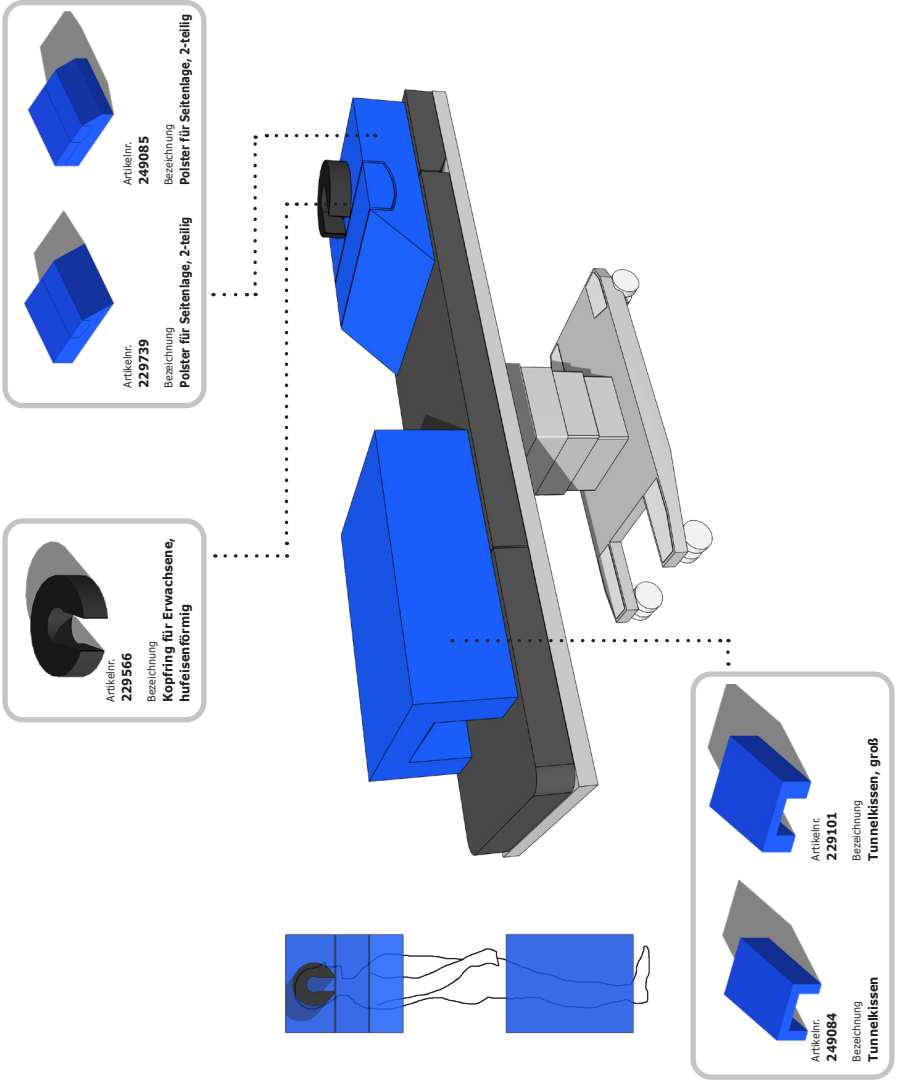
# Rückenlagerung

	Artikelnr. <b>249154</b>	Bezeichnung <b>Polster Rückenlagerung, kurz, Bariatrie</b>
	Artikelnr. <b>249152</b>	Bezeichnung <b>Polster Rückenlagerung, lang, Bariatrie</b>
	Artikelnr. <b>249083</b>	Bezeichnung <b>Polster Rückenlagerung, kurz</b>
	Artikelnr. <b>249082</b>	Bezeichnung <b>Polster Rückenlagerung, lang</b>



	Artikelnr. <b>249149</b>	Bezeichnung <b>Bein- und Fersenpolster, Bariatrie</b>
	Artikelnr. <b>249077</b>	Bezeichnung <b>Bein- und Fersenpolster</b>
	Artikelnr. <b>229903</b>	Bezeichnung <b>Beinlagerungspolster, 2-teilig</b>

# Seitenlagerung



# Kopflagerung

## Kopfring für die Rückenlagerung

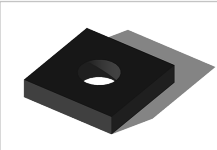
Artikelnr.	Bezeichnung	Farbe	Abmessungen D x H in mm	
249090	Kopfring, Pädiatrie	Pink	90 x 20	
249091	Kopfring für Kinder	Pink	130 x 30	
249096	Kopfring für Erwachsene	Schwarz	220 x 60	

## Kopfpolster für die Seitenlagerung

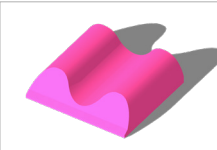
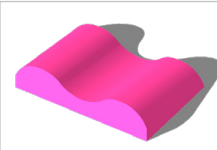
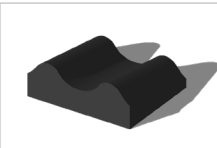
Artikelnr.	Bezeichnung	Farbe	Abmessungen L x B x H in mm / D x H in mm	
229094	Kopfring für Kinder, hufeisenförmig	Pink	130 x 30	
229566	Kopfring für Erwachsene, hufeisenförmig	Schwarz	220 x 60	

# Kopflagerung

## Kopfpolster für die Seitenlagerung

Artikelnr.	Bezeichnung	Farbe	Abmessungen L x B x H in mm	
229755	Kopfpolster	Schwarz	250 x 250 x 50	

## Kopfpolster für die Rückenlagerung

Artikelnr.	Bezeichnung	Farbe	Abmessungen L x B x H in mm	
229117	Polster Kopflagerung, Pädiatrie	Pink	200 x 220 x 50/10	
249089	Polster Kopflagerung, Pädiatrie	Pink	300 x 200 x 70/40	
249095	Polster Kopflagerung	Schwarz	250 x 300 x 110/70	

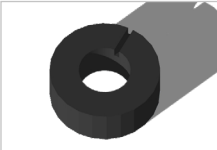
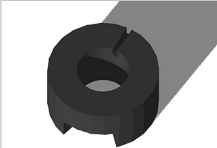
# Kopflagerung

## Kopfpolster für die Rückenlagerung



Artikelnr.	Bezeichnung	Farbe	Abmessungen L x B x H in mm	
248906	Polster Kopflagerung, konkav	Schwarz	260 x 260 x 110	
248246	Polster Kopflagerung, breit	Schwarz	319 x 290 x 108/84	
229376	Polster Kopflagerung, extra breit	Schwarz	319 x 500 x 108/84	

# Kopflagerung

## Kopfpolster für die Bauchlagerung

Artikelnr.	Bezeichnung	Farbe	Abmessungen D x H in mm	
248978	Kopfpolster Bauchlage, rund	Schwarz	320 x 120	
249099	Kopfpolster Bauchlage, rund	Schwarz	320 x 170	

Artikelnr.	Bezeichnung	Farbe	Abmessungen L x B x H in mm	
249097	Kopfpolster Bauchlage 70	Schwarz	250 x 230 x 70	
249098	Kopfpolster Bauchlage 150	Schwarz	280 x 250 x 150	

# Beinlagerung

## Beinlagerungspolster für die Rücken-/Bauchlagerung

Artikelnr.	Bezeichnung	Farbe	Abmessungen L x B x H in mm	
229100	Beinlagerungspolster, für Kinder, kurz	Pink	400 x 500 x 70/60	
229083	Beinlagerungspolster, für Kinder, lang	Pink	500 x 500 x 100/80	
249081	Beinlagerungspolster, kurz	Grün	650 x 500 x 140/109	
248049	Beinlagerungspolster, lang	Schwarz	750 x 500 x 140/109	
249151	Beinlagerungspolster, Bariatrie	Grau	650 x 500 x 140/109	

# Beinlagerung

## Beinlagerungspolster für die Rückenlagerung

Artikelnr.	Bezeichnung	Farbe	Abmessungen L x B x H in mm	
229903	Beinlagerungspolster, 2-teilig	Grün	650 x 250 x 140/109	
Artikelnr.	Bezeichnung	Farbe	Abmessungen L x B x H in mm	
248982	Beinelevationspolster	Blau	750 x 310 x 240	


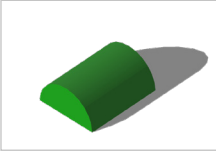
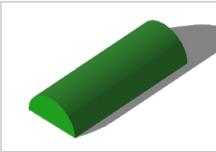
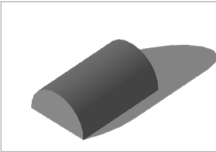
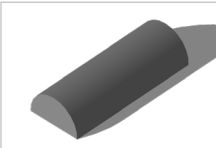
# Beinlagerung

## Bein- und Fersenpolster für die Rückenlagerung

Artikelnr.	Bezeichnung	Farbe	Abmessungen L x B x H in mm	
248461	Bein- und Fersenpolster, kurz	Schwarz	190 x 270 x 90/40	
Artikelnr.	Bezeichnung	Farbe	Abmessungen L x B x H in mm	
249078	Fersenkissen, Pädiatrie	Pink	380 x 180 x 110/70	
249077	Bein- und Fersenpolster	Grün	500 x 220 x 150/100	
249149	Bein- und Fersenpolster, Bariatrie	Grau	500 x 260 x 150/100	

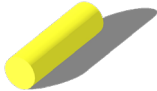
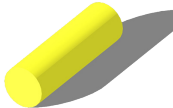
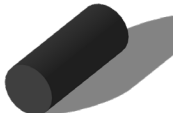
# Beinlagerung

## Polsterkissen halbrund für die Rückenlagerung

Artikelnr.	Bezeichnung	Farbe	Abmessungen L x B x H in mm	
249092	Polsterkissen halbrund, Pädiatrie	Pink	300 x 50 x 50	
249074	Polsterkissen halbrund 250	Grün	250 x 200 x 100	
249073	Polsterkissen halbrund 500	Grün	500 x 200 x 100	
249153	Polsterkissen halbrund 250, Bariatric	Grau	250 x 200 x 110	
249148	Polsterkissen halbrund 500, Bariatric	Grau	500 x 200 x 110	

# Beinlagerung


## Polsterrolle für die Bauchlagerung

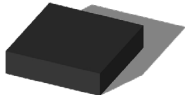
Artikelnr.	Bezeichnung	Farbe	Abmessungen D x H in mm	
249076	Polsterrolle 100	Gelb	100 x 350	
249075	Polsterrolle 150	Gelb	150 x 500	
248252	Polsterrolle 200	Schwarz	200 x 500	

# Bauchlagerung

## Kniepolster

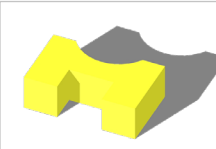
Artikelnr.	Bezeichnung	Farbe	Abmessungen D x H in mm	
249087	Kniepolster, rund	Gelb	220 x 60	
229928	Kniepolster, rund	Schwarz	220 x 60	

Artikelnr.	Bezeichnung	Farbe	Abmessungen D x H in mm	
229271	Kniepolster, Bariatrie	Grau	250 x 70	

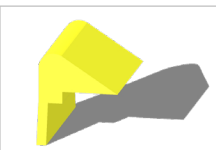
Artikelnr.	Bezeichnung	Farbe	Abmessungen L x B x H in mm	
248963	Kniepolster	Schwarz	200 x 200 x 50	

# Bauchlagerung

## Thorax/Abdominal Polster

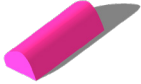
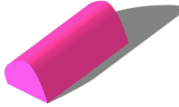
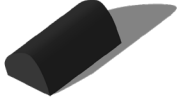
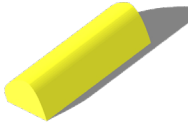
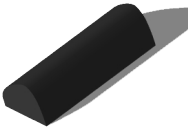
Artikelnr.	Bezeichnung	Farbe	Abmessungen L x B x H in mm	
249093	Thorax Kissen	Gelb	300 x 500 x 160	
248021	Thorax Kissen	Schwarz	300 x 500 x 160	
249291	Thorax Kissen, Bariatric (set)	Grau	250 x 500 x 160/ 300 x 500 x 160	

## Polster für die Rektallagerung

Artikelnr.	Bezeichnung	Farbe	Abmessungen L x B x H in mm	
249086	Jack Knife Polster	Gelb	330 x 620/540 x 380	

# Bauchlagerung

## Thorax/Abdominal Polster

Artikelnr.	Bezeichnung	Farbe	Abmessungen L x B x H in mm	
249088	Sternumpolster, Pädiatrie	Pink	250 x 90 x 60	
229086	Sternumpolster, für Kinder	Pink	300 x 130 x 90	
248157	Sternumpolster, kurz	Schwarz	350 x 170 x 120	
249094	Sternumpolster, lang	Gelb	550 x 170 x 120	
248091	Sternumpolster, lang	Schwarz	550 x 170 x 120	

# Rückenlagerung

## Polster für die Intubation

Artikelnr.	Bezeichnung	Farbe	Abmessungen L x B x H in mm	
249083	Polster Rückenlagerung, kurz	Grün	650 x 550 x 210/30	
249154	Polster Rückenlagerung, kurz, Bariatrie	Grau	650 x 550 x 210/30	
249082	Polster Rückenlagerung, lang	Grün	750 x 550 x 250/30	
249152	Polster Rückenlagerung, lang, Bariatrie	Grau	750 x 550 x 250/30	
Artikelnr.	Bezeichnung	Farbe	Abmessungen L x B x H in mm	
229544	Hacks Polster	Schwarz	345 x 240 x 80	

# Rückenlagerung

## Polster zur Unterstützung der Lendenwirbelsäule in Rückenlage

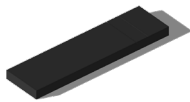
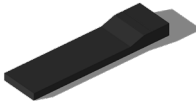
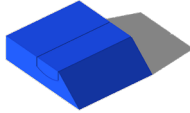
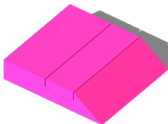
Artikelnr.	Bezeichnung	Farbe	Abmessungen L x B x H in mm	
249072	Polster LWS	Grün	230 x 320 x 55	
249147	Polster LWS, Bariatrie	Grau	230 x 450 x 55	

## Polsterkeil für die Rückenlagerung

Artikelnr.	Bezeichnung	Farbe	Abmessungen L x B x H in mm	
249079	Polsterkeil, Pädiatrie	Pink	280 x 150 x 60	
249080	Polsterkeil, flach	Grün	350 x 150 x 100	
249150	Polsterkeil, Bariatrie	Grau	400 x 170 x 130	

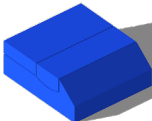
# Seitenlagerung

## Polster für die Seitenlagerung

Artikelnr.	Bezeichnung	Farbe	Abmessungen L x B x H in mm	
248352	Polster für Seitenlage, 2-teilig, flach	Schwarz	2000 x 540 x 120	
248598	Polster für Seitenlage, 2-teilig	Schwarz	2000 x 540 x 170/100	
Artikelnr.	Bezeichnung	Farbe	Abmessungen L x B x H in mm	
229739	Polster für Seitenlage, 2-teilig (universal)	Blau	600 x 500 x 150	
229087	Polster für Seitenlage, 2-teilig, für Kinder	Pink	450 x 500 x 100	

# Seitenlagerung

## Polster für die Seitenlagerung

Artikelnr.	Bezeichnung	Farbe	Abmessungen L x B x H in mm	
249085	Polster für Seitenlage, 3-teilig	Blau	550 x 500 x 200/100	

## Tunnelkissen für die Seitenlagerung

Artikelnr.	Bezeichnung	Farbe	Abmessungen L x B x H in mm	
229088	Tunnelkissen, für Kinder	Pink	400 x 350 x 150	
249084	Tunnelkissen	Blau	650 x 400 x 220	
229101	Tunnelkissen, groß	Blau	650 x 500 x 220	

# Sonstige Lagerungspolster

## Polsterkissen

Artikelnr.	Bezeichnung	Farbe	Abmessungen L x B x H in mm	
249108	Polsterkissen 22	Schwarz	220 x 170 x 20	
249106	Polsterkissen 35	Schwarz	350 x 300 x 20	
249104	Polsterkissen 40	Schwarz	400 x 250 x 20	
249105	Polsterkissen 50, BASIC	Schwarz	500 x 300 x 20	
249107	Polsterkissen 50	Schwarz	500 x 300 x 50	

# Sonstige Lagerungspolster

## Topmatratzen

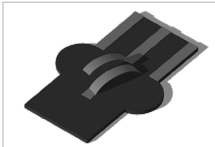
Artikelnr.	Bezeichnung	Farbe	Abmessungen L x B x H in mm	
249139	Topmatratze 50	Schwarz	500 x 520 x 50	
249140	Topmatratze 100	Schwarz	1000 x 520 x 50	
249141	Topmatratze 150	Schwarz	1500 x 520 x 50	
249142	Topmatratze 200	Schwarz	2000 x 520 x 50	

# Sonstige Lagerungspolster

## Polster & Gurt

Artikelnr.	Bezeichnung	Farbe	Abmessungen L x B x H in mm	
249100	Gurt für Adipositas- chirurgie	Grau	1520 x 425 x 5	

## Benpuder

Vare- nummer	Beskrivelse	Farve	Mål L x B x H i mm	
249102	Pude til GU-benholder	Sort	770 x 550 x 20	

# Sonstige Lagerungspolster

## Polster für die Armlagerung



Artikelnr.	Bezeichnung	Farbe	Abmessungen L x B x H in mm	
248019	Polster für den Stockholm Armtisch	Schwarz	625 x 160 x 80	
250015	Polster für den Stockholm Armtisch	Blau	625 x 160 x 80	
248059	Polster für den Stockholm Armtisch, flach	Schwarz	625 x 180 x 70	

# Sonstige Lagerungspolster

## Polster für verschiedene Lagerungen

Artikelnr.	Bezeichnung	Farbe	Abmessungen L x B x H in mm	
249101	Schulterpolster, L-förmig	Schwarz	165 x 180 x 150	

Artikelnr.	Bezeichnung	Farbe	Abmessungen D x H in mm	
249103	Polster für Gegenzugstab 220	Schwarz	220 x 280	

Artikelnr.	Bezeichnung	Farbe	Abmessungen L x B x H in mm	
248182	Washstütze	Schwarz	230 x 230 x 230/160	
229204	Washstütze	Schwarz	200 x 310 x 300/250	

# Sonstige Lagerungspolster

## Multifunktionskissen

Artikelnr.	Bezeichnung	Farbe	Abmessungen L x B x H in mm	
248839	Lagerungskissen, Granulatschaum	Schwarz	350 x 300 x 70	
248599	Lagerungskissen, Granulatschaum	Schwarz	460 x 400 x 50	
248302	Lagerungskissen, Granulatschaum	Schwarz	480 x 480 x 90	
248592	Lagerungskissen, Granulatschaum	Schwarz	500 x 300 x 90	
248305	Lagerungskissen, Granulatschaum	Schwarz	750 x 400 x 100	

# Dokumentation

## ISO 9001:2015 Qualität Management System

Der Produzent von ESWELL,  
Simonsen & Weel A/S, ist nach  
ISO 9001:2015 zertifiziert.



## ISO 14001:2015 Umwelt Management System

Der Produzent von ESWELL,  
Simonsen & Weel A/S, ist nach  
ISO 14001:2015 zertifiziert.



## Öko-Tex Standard 100

Der ÖKO-TEX® Standard 100 ist ein unabhängiges Prüf- und Zertifizierungssystem für textile Roh-, Zwischen- und Endprodukte. Unsere Decu-TEX Bezug erfüllt diesen Standard.

## Entzündbarkeit (EN-597-1 & EN-597-2)

Dieser Standard ist ein Prüfverfahren zur Bestimmung der Entzündbarkeit von Matratzen, Polstern oder Matratzenauflagen, wenn sie einer entzündeten Zigarette ausgesetzt werden. Alle ESWELL Produkte erfüllen diesen Standard.

## CE Zertifizierung

Alle ESWELL-Produkte werden in Übereinstimmung mit der Verordnung 2017/745 des Rates über Medizinprodukte mit späteren Änderungen entwickelt und hergestellt.



## Biokompatibilität (EN ISO 10993-5:2009)

Der Test wurde entwickelt, um die Anwesenheit von auswaschbaren toxischen Substanzen in Materialien zu bestimmen, und wird in Übereinstimmung mit BS EN ISO 10993-5 durchgeführt. Unser Decu-TEX Bezug hat diesen Test bestanden.

## Wasser Penetrationswiderstand (BS 3424 part 26)

Der Test gemäß BS 3424 Teil 26 bestimmt den Widerstand eines Materials gegen das Eindringen von Wasser über einen bestimmten Zeitraum und Druckverlauf. Eine visuelle Beobachtung stellt fest, wann oder ob ein Eindringen stattgefunden hat. Unsere Decu-TEX Bezug wurde getestet und hat den Test bestanden.

## Mikroklima

Dieser Test bewertet die mikroklimatischen Fähigkeiten des ESWELL Bezuges. Die Fähigkeiten Wärme und Feuchtigkeit zu beseitigen wird gemessen. Die Messung der mikroklimatischen Fähigkeiten eines Produkts ist sehr von individuellen Faktoren wie Alter, Geschlecht, Ernährungszustand und hormonelle Situation des Patienten abhängig. Aber auch äußere Faktoren wie Temperatur und Feuchtigkeit haben einen großen Einfluss. Daher ist eine Standardisierung notwendig. Unsere ESWELL Produkte wurden nach der thermischen Isolierwirkung (Wärme) und die Feuchtigkeit leitenden Eigenschaften getestet.

Simonsen & Weel A/S ist der älteste Zulieferer von medizinischen Produkten in Dänemark mit einer Geschichte die bis zum Jahre 1817 zurückgeht.

Wir verkaufen medizinische Produkte von mehreren der weltweit führenden Herstellern in Bereichen wie Chirurgie, Krankenhaus und Klinik Einrichtung, Medizintechnik, Kompressionsstrümpfe, Ernährung, und vieles mehr.

Heute haben wir rund 50 Mitarbeiter, die meisten arbeiten von der Zentrale in Kopenhagen aus. Von diesen Mitarbeitern, sind die meisten als Produktspezialisten und Beratern, und decken das ganze Land einschließlich der Färöer-Inseln und Grönland.

Darüber hinaus verfügen wir über einen kompetenten Kundenservice und einen Technischen Service mit Spezialisten in jedem Fachgebiet.

Es ist die Philosophie von Simonsen & Weel, dass wir nur mit weltweit führenden Herstellern zusammenarbeiten um unsere Position als bevorzugter Partner des dänischen Gesundheitssektors zu stärken.

**Simonsen & Weel A/S**

Vejleavej 66  
DK-2635 Ishøj  
Dänemark  
Tel.: +45 70 25 56 10  
Fax: +45 70 25 56 20  
E-mail: [eswell@sw.dk](mailto:eswell@sw.dk)  
[www.eswell.eu](http://www.eswell.eu)