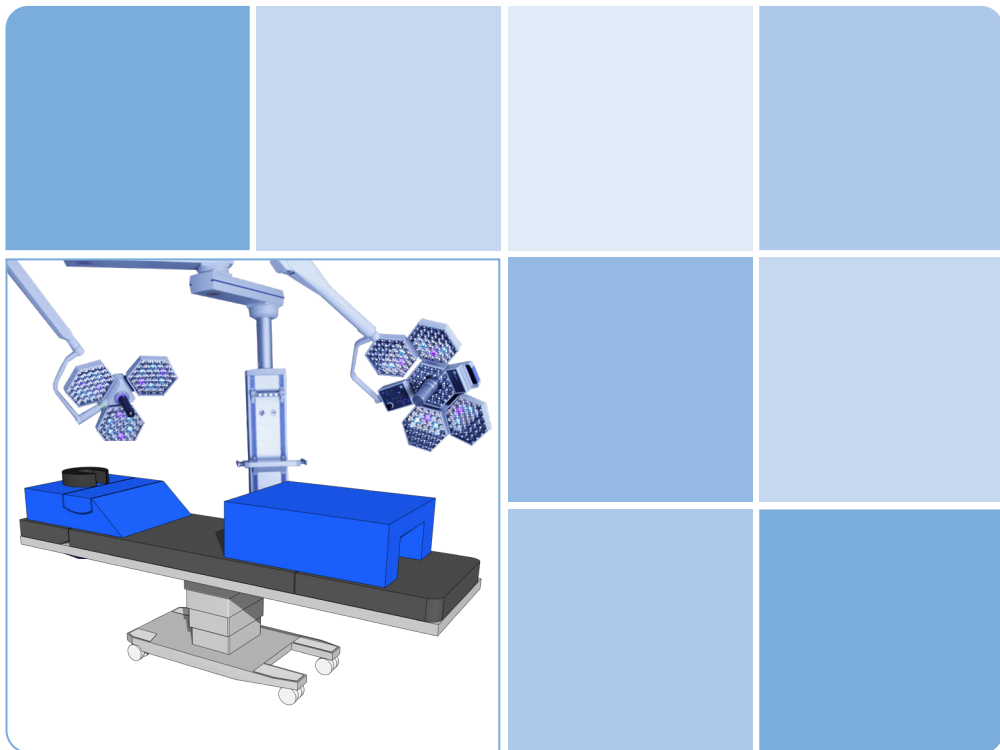


# ESWELL positioneringskuddar

---



# ESWELL positioneringskuddar

## Kort om ESWELL

Våra ESWELL madrasser och positioneringskuddar för operationssalen utvecklas i samarbete med ledande experter inom hälso-sjukvårdsektorn i Skandinavien och andra länder.

ESWELL produkterna är utformade för att förbättra positioneringen av patienten under operationen, och på samma gång minskas risken för att utveckla trycksador.

Våra ESWELL produkter ökar tryckfördelningen, och förbättra därigenom blod-cirkulationen. De säkrar bekväm positionering av patienten även i svåra lägen. Kuddarna är lätta att använda och ger hjälp vid ompositionering.

De första ESWELL produkter infördes i 2006, och idag används de på många sjukhus i ca. 50 länder över hela världen.

## Produktionen av ESWELL

ESWELL produktionen använder de senaste tekniker och produktionsmetoder på sina fabriker i Danmark och Polen. Varje dag produceras mer än 1500 m<sup>3</sup> skum på en ut av Europas största skummaskiner placerat i Danmark. Fabriken har mer än 400 anställda och en historia med skumtillverkning som går mer än 40 år tillbaka.

Alla produkter är föremål för en kvalitetskontroll, där specialiserade anställda kontrollerar, att alla specifikationer och egenskaper hos produkten uppfyller normerna. Fabriken är ISO 9001:2015 certifierat.

## Skummet

Alla våra ESHELL produkter är utformade för att säkra en optimal positionering av patienten och samtidigt minska risken för att utveckla tryckskador. Detta säkras genom att kombinera olika typer av viskoelastiska och HR skum. Vissa ESHELL produkter är utformade med upp till tre olika skumtyper.

Viskoelastisk skum är ett högteknologiskt material som ursprungligen utvecklades av NASA i USA. Det absorberar kroppsvärmen och formar sig försiktigt efter kroppen, och ger därmed kroppen förbättrat stöd under operationen. De tryckfördelande egenskaperna i skummet erbjuder unik patientkomfort och säkrar på samma gång den en korrekt anatomisk position för kirurgen.

## Överdraget

Överdraget är en vattentät och ventilerande Decu-Tex© material, som huvudsakligen består av polyuretan. För optimal hygien är alla överdrag helsvetsad och är utrustade med ett vattenresistent blixtlås, så att överdraget kan tas av kuddarna och tvättas separat (upp till 95° C). Blixtlåsen skyddas av överdraget för att minska irritation i huden och för att förhindra att vätskor kommer in i skummet.

## Färger

ESHELL produkterna tillverkas i flera olika färger. Vissa sjukhus använder färger för att klassificera och kategorisera dynorna för olika positioneringar, och andra sjukhus använder färger för att identifiera vilken avdelning de tillhör.



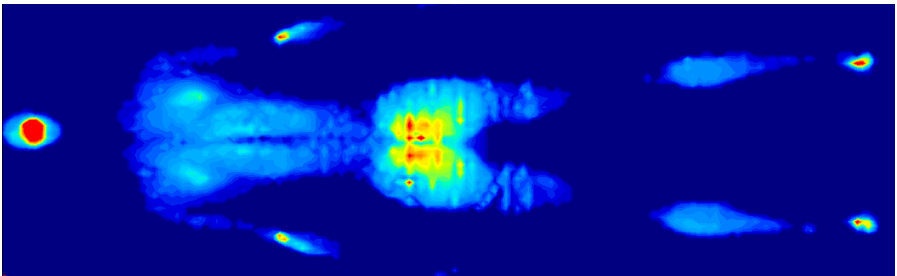
## Miljö & Allergivenliga

Ingen ESWELL produkter är allergiframkallande eller ohälsosamma eftersom de inte innehåller PVC, kadmium, ftalater eller latex.

## Test av ESWELL positioneringskuddar

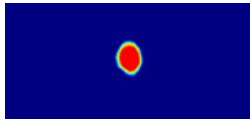
För att säkra att våra produkter uppfyller de höga kraven från våra kunder, testar vi alla produkter i egen regi innan de frigivas för salu.

Våra positioneringskuddar testas med ett visst antal testpersoner i olika åldrar, kön, höjd och vikt för att få en bred bild av kuddens förmåga.

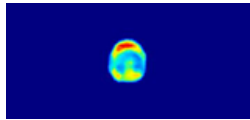


Efteråt gör vi en statistisk analys av resultatet för att se om resultaten är statistiskt signifikanta.

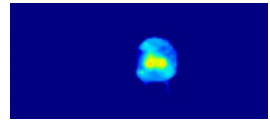
För vissa av våra kuddar genomförare vi dessutom en jämförelse med andra skumprodukter och med olika gelprodukter. Här jämför vi direkt den tryckfördelade förmågan i de två kuddar.



Ingen huvudring



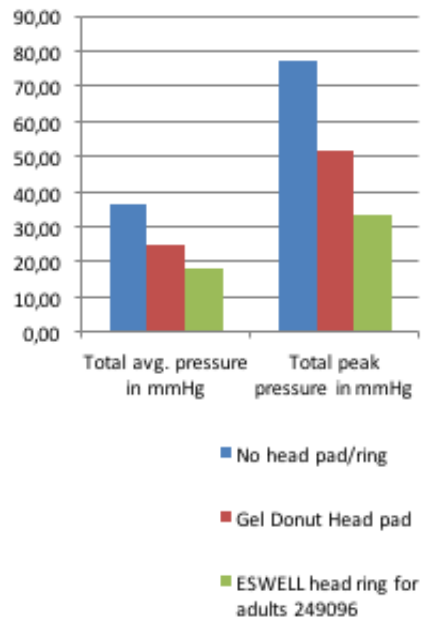
Gel huvudring



ESWELL huvudring 249096

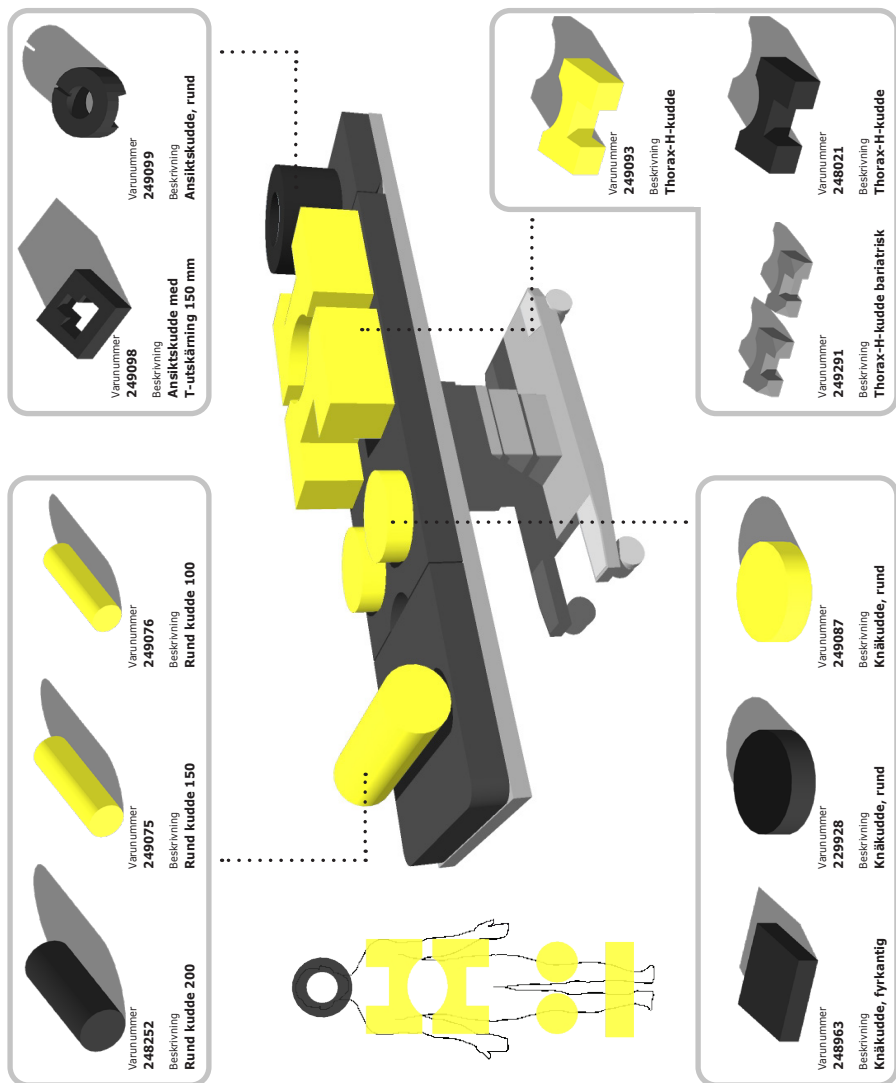
I detta exempel jämför vi vår ESWELL huvudring (varunummer 249096) med en liknande gel huvudring och som referens utan användning av huvudring.

Som det framgår av diagrammet ovan, är det maximala trycket på baksidan av huvudet nära 80 mmHg. Genom att använda en gel huvudring, reducerades det maximala trycket till ca. 51 mmHg, som fortfarande är över 32 mmHg, som vi använder som referens, eftersom det är trycknivån där kapillärerna stänger\*. Men när ESWELL huvudringen användas, var det högsta uppmätta trycket endast ca. 33 mmHg, som är mycket nära de 32 mmHg, vi använder som referens. Detta exempel visar, att trycket på baksidan av huvudet reduceras, genom att använda en gel huvudring. Men det visar också, att med hjälp av vår ESWELL huvudring, reduceras trycket ytterligare.

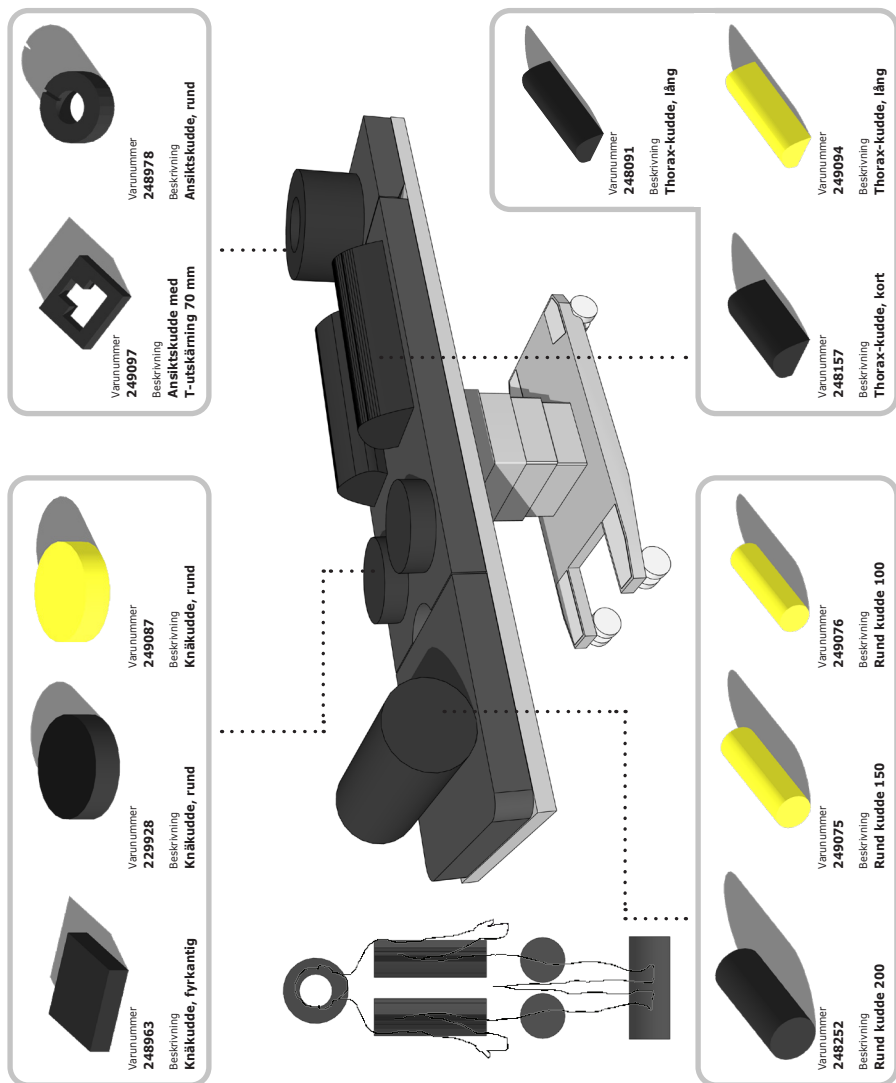


\* Eugene M. Landis et al., Micro-injection studies of capillary blood pressure in human skin. Heart, 15(15):209-228, 1930).

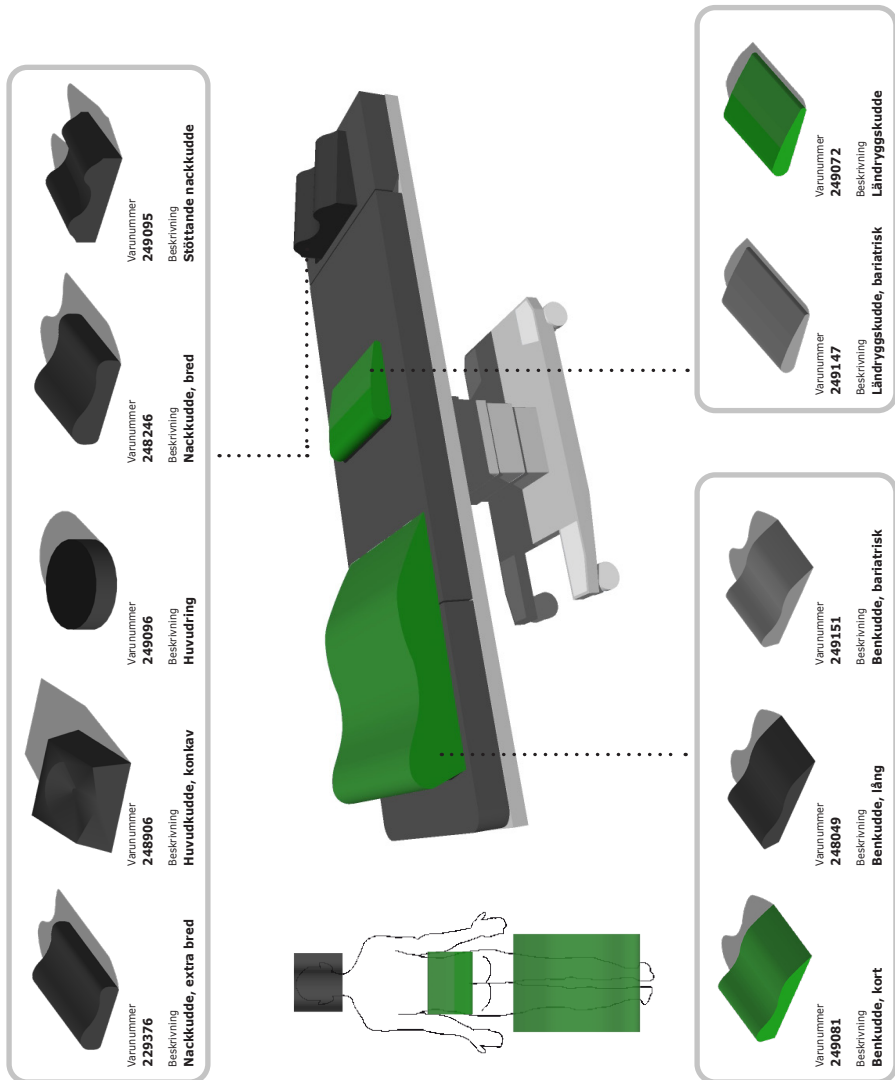
# Prone positioning



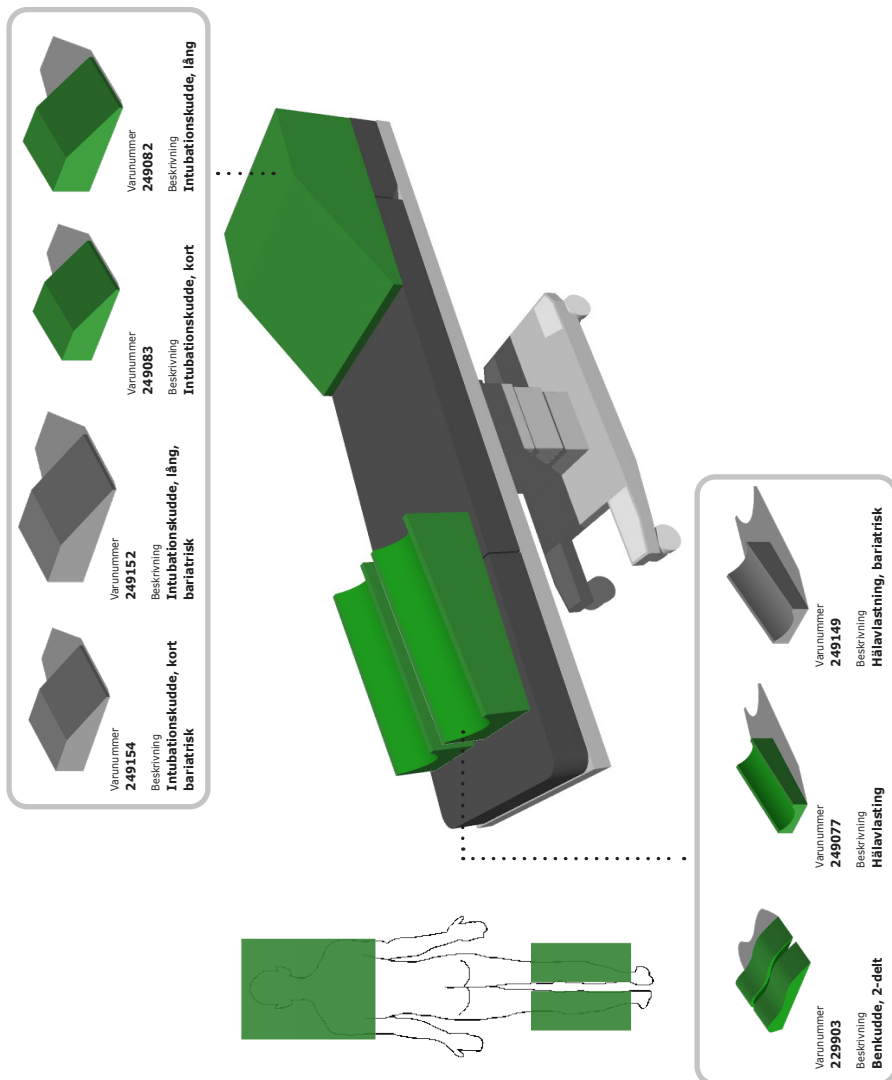
# Prone positioning



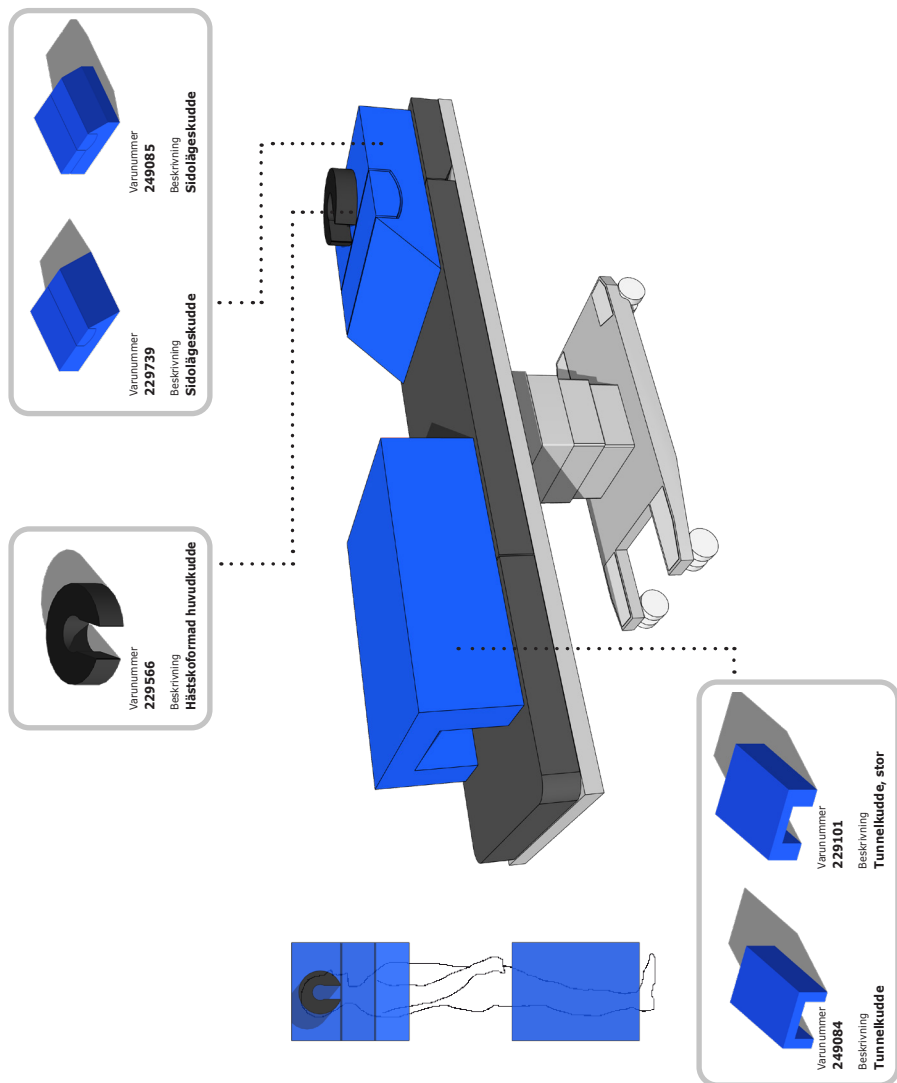
# Supine positioning



# Supine positioning


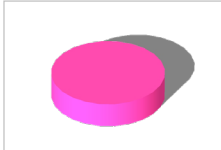
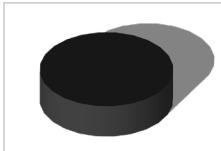


# Lateral positioning



# Positionering av huvud

## Huvudringe för supine

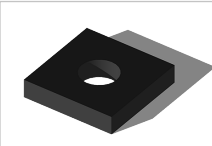
Varu-nummer	Beskrivning	Färg	Mått Ø x H i mm	
249090	Huvudring, pediatrik	Rosa	90 x 20	
249091	Huvudring, pediatrik	Rosa	130 x 30	
249096	Huvudring	Svart	220 x 60	

## Huvudkuddar för lateral position

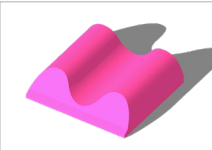
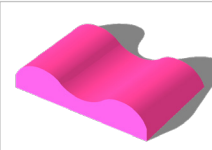
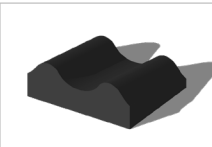
Varu-nummer	Beskrivning	Färg	Mått Ø x H i mm	
229094	Hästkohuvudkudde, barn	Rosa	130 x 30	
229566	Hästskeformad huvudkudde	Svart	220 x 60	

# Positionering av huvud

## Huvudkuddar för lateral position

Varu-nummer	Beskrivning	Färg	Mått L x B x H i mm	
229755	Örat kudde	Svart	250 x 250 x 50	

## Ansiktsskuddar för prone positioning

Varu-nummer	Beskrivning	Färg	Mått L x B x H i mm	
229117	Nackkudde, pediatrik	Rosa	200 x 220 x 50/10	
249089	Nackkudde, pediatrik	Rosa	300 x 200 x 70/40	
249095	Stöttande nackkudde	Svart	250 x 300 x 110/70	

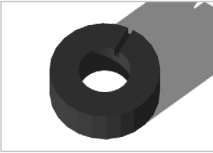
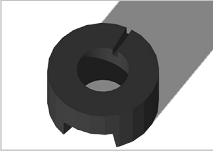
# Positionering av huvud

## Ansiktskuddar för prone positionering


Varu-nummer	Beskrivning	Färg	Mått L x B x H i mm	
248906	Huvudkudde, konkav	Svart	260 x 260 x 110	
248246	Nackkudde, bred	Svart	319 x 290 x 108/84	
229376	Nackkudde, extra bred	Svart	319 x 500 x 108/84	

# Positionering av huvud

## Ansiktsskuddar för prone positionering

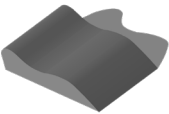
Varu-nummer	Beskrivning	Färg	Mått $\emptyset$ x H i mm	
248978	Ansiktsskudde rund med utskärning för tub, låg	Svart	320 x 120	
249099	Ansiktsskudde rund med utskärning för tub, hög	Svart	320 x 170	

Varu-nummer	Beskrivning	Färg	Mått L x B x H i mm	
249097	Ansiktsskudde med T-utskärning 70 mm	Svart	250 x 230 x 70	
249098	Ansiktsskudde med T-utskärning 150 mm	Svart	280 x 250 x 150	

# Positionering av ben

## Benkuddar för supine/prone positionering

Varu-nummer	Beskrivning	Färg	Mått L x B x H i mm	
229100	Benkudde, barn, kort	Rosa	400 x 500 x 70/60	
229083	Benkudde, barn, lång	Rosa	500 x 500 x 100/80	
249081	Benkudde, kort	Grön	650 x 500 x 140/109	
248049	Benkudde, lång	Svart	750 x 500 x 140/109	
249151	Benkudde, bariatrisk	Grå	650 x 500 x 140/109	

# Positionering av ben

## Benkuddar för supine positionering

Varu-nummer	Beskrivning	Färg	Mått L x B x H i mm	
229903	Benkudde, 2-delt	Grön	650 x 250 x 140/109	
Varu-nummer	Beskrivning	Färg	Mått L x B x H i mm	
248982	Benhöglägeskudde	Blå	750 x 310 x 240	

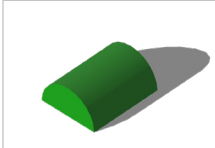
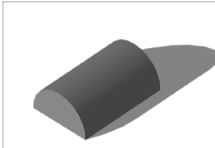
# Positionering av ben

## Hälavlastande kudde för supine positionering

Varu-nummer	Beskrivning	Färg	Mått L x B x H i mm	
248461	Enkel hälavlastning kort	Svart	190 x 270 x 90/40	
Varu-nummer	Beskrivning	Färg	Mått L x B x H i mm	
249078	Hälavlastande, pediatrik	Rosa	380 x 180 x 110/70	
249077	Hälavlastning	Grön	500 x 220 x 150/100	
249149	Hälavlastning, bariatrisk	Grå	500 x 260 x 150/100	

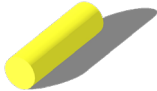
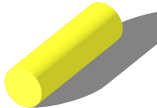

# Positionering av ben

## Halvrunde kuddar för supine positionering

Varu-nummer	Beskrivning	Färg	Mått L x B x H i mm	
249092	Halvrund kudde, pediatrik	Rosa	300 x 50 x 50	
249074	Halvrund kudde 250	Grön	250 x 200 x 100	
249073	Halvrund kudde 500	Grön	500 x 200 x 100	
249153	Halvrund kudde 250, bariatrisk	Grå	250 x 200 x 110	
249148	Halvrund kudde 500, bariatrisk	Grå	500 x 200 x 110	

# Positionering av ben

## Runde kuddar för prone positioning

Varu-nummer	Beskrivning	Färg	Mått Ø x H i mm	
249076	Rund kudde 100	Gul	100 x 350	
249075	Rund kudde 150	Gul	150 x 500	
248252	Rund kudde 200	Svart	200 x 500	

# Prone positioning

## Knäkuddar

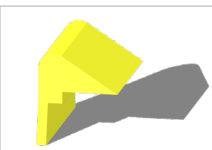
Varu-nummer	Beskrivning	Färg	Mått $\varnothing$ x H i mm	
249087	Knäkudde, rund	Gul	220 x 60	
229928	Knäkudde, rund	Svart	220 x 60	
Varu-nummer	Beskrivning	Färg	Mått $\varnothing$ x H i mm	
229271	Knäkudde, rund, bariatrisk	Grå	250 x 70	
Varu-nummer	Beskrivning	Färg	Mått L x B x H i mm	
248963	Knäkudde, firkantet	Svart	200 x 200 x 50	

# Prone positioning

## Thorax/buklägeskuddar

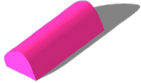
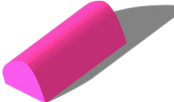
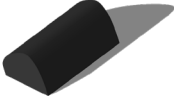
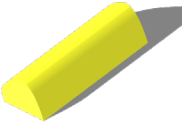
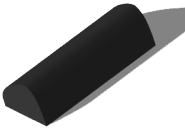
Varu-nummer	Beskrivning	Färg	Mått L x B x H i mm	
249093	Thorax-H-kudde	Gul	300 x 500 x 160	
248021	Thorax-H-kudde	Svart	300 x 500 x 160	
249291	Thorax-H-kudde bariatrisk (set)	Grå	250 x 500 x 160 300 x 500 x 160	

## Jack Knife-kuddar

Varu-nummer	Beskrivning	Färg	Mått L x B x H i mm	
249086	Jack Knife-kudde	Gul	330 x 620/540 x 380	

# Prone positioning

## Thorax/buklägeskuddar

Varu-nummer	Beskrivning	Färg	Mått L x B x H i mm	
249088	Thorax-kudde, pediatrik	Rosa	250 x 90 x 60	
229086	Thorax-kudde, barn	Rosa	300 x 130 x 90	
248157	Thorax-kudde, kort	Svart	350 x 170 x 120	
249094	Thorax-kudde, lång	Gul	550 x 170 x 120	
248091	Thorax-kudde, lång	Svart	550 x 170 x 120	

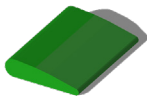
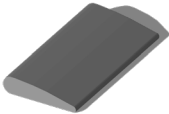
# Supine positioning

## Intubationskuddar


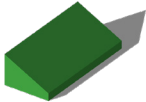
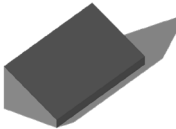
Varu-nummer	Beskrivning	Färg	Mått L x B x H i mm	
249083	Intubationskudde, kort	Grön	650 x 550 x 210/30	
249154	Intubationskudde, kort bariatrisk	Grå	650 x 550 x 210/30	
249082	Intubationskudde, lång	Grön	750 x 550 x 250/30	
249152	Intubationskudde, lång, bariatrisk	Grå	750 x 550 x 250/30	
Varu-nummer	Beskrivning	Färg	Mått L x B x H i mm	
229544	Hacks pude	Svart	345 x 240 x 80	

# Supine positioning

## Ländryggskuddar

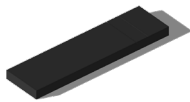
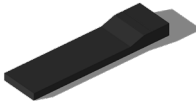
Varu-nummer	Beskrivning	Färg	Mått L x B x H i mm	
249072	Ländryggskudde	Grön	230 x 320 x 55	
249147	Ländryggskudde, bariatrisk	Grå	230 x 450 x 55	

## Kilkuddar

Varu-nummer	Beskrivning	Färg	Mått L x B x H i mm	
249079	Kil, pediatrik	Rosa	280 x 150 x 60	
249080	Kil	Grön	350 x 150 x 100	
249150	Kil, bariatrisk	Grå	400 x 170 x 130	

# Lateral positioning

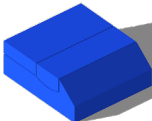
## Sidolägesmadrasser

Varu-nummer	Beskrivning	Färg	Mått L x B x H i mm	
248352	Sidolägesmadrass, 2-del, plan	Svart	2000 x 540 x 120	
248598	Sidolägesmadrass, 2-del	Svart	2000 x 540 x 170/100	

Varu-nummer	Beskrivning	Färg	Mått L x B x H i mm	
229739	Sidolägeskudde, 2-del (universell)	Blå	600 x 500 x 150	
229087	Sidolägeskudde, 2-del, barn	Rosa	450 x 500 x 100	

# Lateral positioning

## Sidolägesmadrasser

Varu-nummer	Beskrivning	Färg	Mått L x B x H i mm	
249085	Sidolägeskudde, 3-del	Blå	550 x 500 x 200/100	

## Tunnelkudde för lateral positioning

Varu-nummer	Beskrivning	Färg	Mått L x B x H i mm	
229088	Tunnelkudde, barn	Rosa	400 x 350 x 150	
249084	Tunnelkudde	Blå	650 x 400 x 220	
229101	Tunnelkudde, stor	Blå	650 x 500 x 220	

# Olika kuddar

## Plankuddar

Varu-nummer	Beskrivning	Färg	Mått L x B x H i mm	
249108	Plankudde 22	Svart	220 x 170 x 20	
249106	Plankudde 35	Svart	350 x 300 x 20	
249104	Plankudde 40	Svart	400 x 250 x 20	
249105	Plankudde 50	Svart	500 x 300 x 20	
249107	Plankudde 50, hög	Svart	500 x 300 x 50	

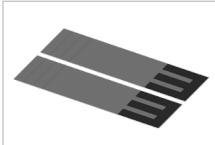
# Olika kuddar

## Toppmadrasser

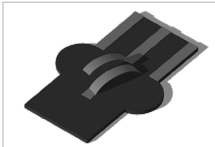
Varu-nummer	Beskrivning	Färg	Mått L x B x H i mm	
249139	Toppmadrass 50	Svart	500 x 520 x 50	
249140	Toppmadrass 100	Svart	1000 x 520 x 50	
249141	Toppmadrass 150	Svart	1500 x 520 x 50	
249142	Toppmadrass 200	Svart	2000 x 520 x 50	

# Olika kuddar

## Kuddar & belter

Varu-nummer	Beskrivning	Färg	Mått L x B x H i mm	
249100	Belte bariatrisk	Grå	1520 x 425 x 5	

## Kuddar för ben stöd

Varu-nummer	Beskrivning	Färg	Mått L x B x H i mm	
249102	Kudde till Geopel stöd	Svart	770 x 550 x 20	

# Olika kuddar

## Kuddar för arbord

Varu-nummer	Beskrivning	Färg	Mått L x B x H i mm	
248019	Armdyna till Stockholm arbord, skålad	Svart	625 x 160 x 80	
250015	Armdyna till Stockholm arbord, skålad	Blå	625 x 160 x 80	
248059	Armdyna till Stockholm arbord, plan botten	Svart	625 x 180 x 70	

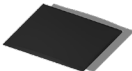
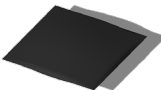
# Olika kuddar

## Kuddar för olika positionering

Varu-nummer	Beskrivning	Färg	Mått L x B x H i mm	
249101	Axelkudde, L-formad	Svart	165 x 180 x 150	
Varu-nummer	Beskrivning	Färg	Mått Ø x H i mm	
249103	Kudde till Perineum pinne 220	Svart	220 x 280	
Varu-nummer	Beskrivning	Färg	Mått L x B x H i mm	
248182	Stöd vid tvätt	Svart	230 x 230 x 230/160	
229204	Stöd vid tvätt	Svart	200 x 310 x 300/250	

# Olika kuddar

## Multifunktionskuddar/ granulatkudde

Varu-nummer	Beskrivning	Färg	Mått L x B x H i mm	
248839	Positioneringskudde, granulat	Svart	350 x 300 x 70	
248599	Positioneringskudde, granulat	Svart	460 x 400 x 50	
248302	Positioneringskudde, granulat	Svart	480 x 480 x 90	
248592	Positioneringskudde, granulat	Svart	500 x 300 x 90	
248305	Positioneringskudde, granulat	Svart	750 x 400 x 100	



## Oeko-Tex Standard 100

Oeko-Tex® Standard 100 är ett oberoende test och certifieringssystemet för textil rå, mellan- och slutprodukter i alla led av behandlingen. Vår Decu-TEX överdrag uppfyller denna standard.

## Brandsäkerhet (EN-597-1 & EN-597-2)

Denna standard fastställer en testmetod för att bedöma antändligheten av madrasser, stoppade sängbottnar eller bäddmadrasser när de utsätts för en tänd cigarett. Alla ESWELL produkter uppfyller denna standard.

## CE-märkning

Alla ESWELL-produkter är designade och tillverkade i enlighet med rådets förordningar 2017/745 om medicinsk utrustning med senare ändringar.



## Biokompatibilitet (EN ISO 10993-5:2009)

Testet är utformat för att bestämma närvaron av giftiga ämnen i material och genomförs i enlighet med BS EN ISO 10993-5. Våra ESWELL produkter uppfyller kraven i denna standard.

## Water Penetration Resistance (BS 3424 part 26)

Testat enligt BS 3424 del 26 bestämmer motståndet i ett material mot inträngning av vatten under en viss tidsperiod och trycksekvens. En visuell observation utförs för att avgöra när, eller om, där sker en inträngning. Vår Decu-TEX överdrag är testat och har klarat provet.

## Mikroklimat

Detta test utvärderar mikroklimat i en madrass och överdrag för att transportera bort och eliminera värme och fukt. Mätningen av mikroklimat är mycket beroende av enskilda faktorer såsom ålder, kön, näringstillstånd och hormonella situationen, men även av yttre faktorer såsom temperatur och fuktighet. Därför är det nödvändigt med en mycket förnuftig standardisering. Våra produkter har testats enligt den termiska isolerande effekten (värme) och fuktledande egenskaper (fukt).

MEDIRUM tillhandahåller medicinteknisk utrustning samt agerar rådgivande vid planering av det medicinska rummet. Fokus ligger på operation och IVA.

Huvudleverantör är BAXTER Medical Systems, tillverkare av operationslampor, takpendlar och operationsbord. Därtill kommer ett antal kompletterande produkter från diverse andra leverantörer.

Behöver Ni positioneringsutbildningar så ring oss gärna för vi genomför kundpassade utbildningar på alla typer av operationsbord!

**MEDIRUM AB**

Hallabäcksvägen 1  
SE-434 37 KUNGSBACKA  
Sverige  
Telefon: +46 31-696170  
Fax: +46 31-690617  
E-mail: [info@medirum.se](mailto:info@medirum.se)  
[www.medirum.se](http://www.medirum.se)