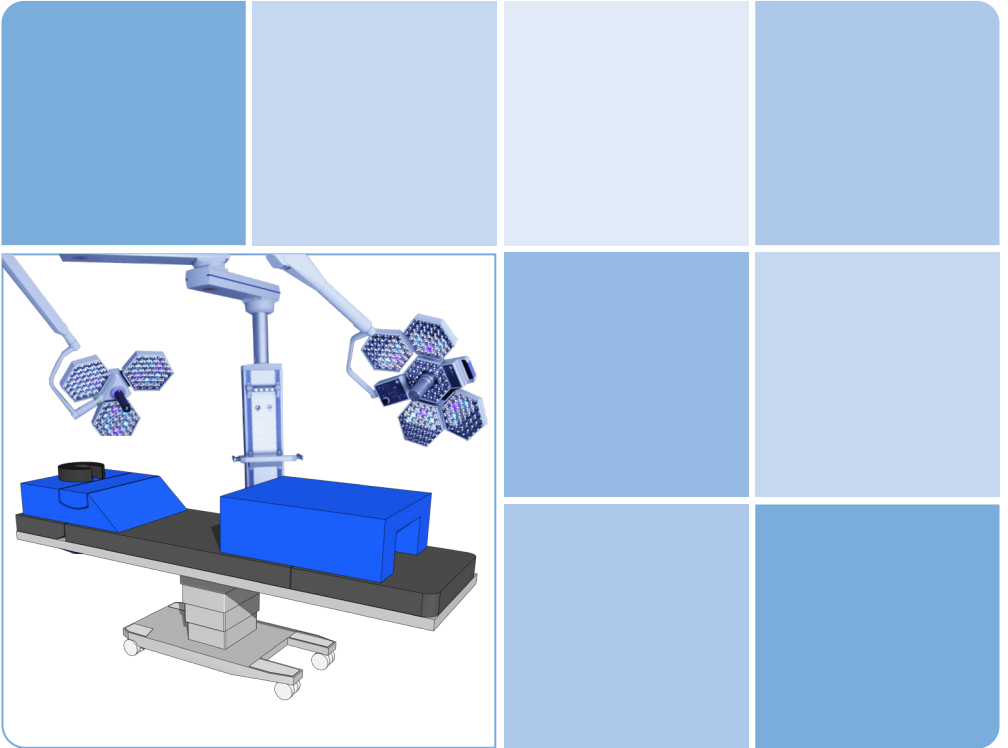


ESWELL leiringsputer



ESWELL leiringsputer

Om ESWELL

Våre ESWELL madrasser og leiringsputer for operasjonsstuene er utviklet i samarbeid med ledende eksperter innen helsesektoren i Skandinavia og andre land.

Våre ESWELL produkter er utviklet for å forbedre posisjonen av pasienter under operasjoner, samtidig som de reduserer risikoen for å utvikle trykkskader.

Våre ESWELL produkter øker trykkfordelingen, og dermed blodsirkulasjonen. Produktene sikrer komfortabel posisjonering av pasienten selv i vanskelige posisjoner. Putene er enkle å bruke og gir også hjelp ved re-posisjonering.

De første ESWELL produktene ble introdusert i 2006, og er i dag i bruk på mange sykehus i rundt 50 land over hele verden.

Produksjonen av ESWELL

ESWELL blir produsert ved fabrikker i Danmark og Polen. Produksjonsstedene bruker de nyeste teknikker og produksjonsmetoder. Hver dag er mer enn 1500 m³ skum produsert på en av Europas største skum maskiner plassert i Danmark. Fabrikken har mer enn 400 ansatte og en historie med skumproduksjon som går mer enn 40 år tilbake.

Alle produktene er underlagt en kvalitetskontroll, der to spesialiserte medarbeidere kontrollerer at alle spesifikasjoner og egenskaper ved produktene er i samsvar med standardene. Fabrikken er ISO 9001:2015 sertifisert.

Skumaterialet

Alle våre ESWELL produkter er utformet for å sikre optimal plassering av pasienten og samtidig redusere risikoen for å utvikle trykkskader. Dette sikres ved å kombinere opp til syv forskjellige viskoelastiske og HR-skumtyper. Noen ESWELL produkter er utviklet med opp til tre ulike typer skum.

Viskoelastisk skum er et høyteknologisk materiale som opprinnelig ble utviklet av NASA. Dette absorberer kroppsvarmen og former seg forsiktig til kroppen, og dermed gir kroppen forbedret støtte under operasjonen. De trykkfordelende egenskapene til skummet gir unik pasientkomfort, samtidig som det sikrer en riktig anatomisk stilling for kirurgen.

Trekket

Trekket er et vanntett og pustende Decu-TEX © materiale, som i hovedsak består av polyuretan. For optimal hygiene så er alle trekkene full sveiset og er utstyrt med en vannfast glidelås, som gjør det mulig å fjerne og vaske trekkene (opp til 95 °C). Glidelåsen er beskyttet av dekslet for å redusere irritasjon av huden, og for å forhindre at væske kommer inn i skummet.

Farger

ESWELL produktene er produsert i flere forskjellige farger. Noen sykehus bruker farger for å klassifisere og kategorisere puter og madrasser for ulike stillinger, andre sykehus bruker farger for å identifisere hvilken avdeling de tilhører.



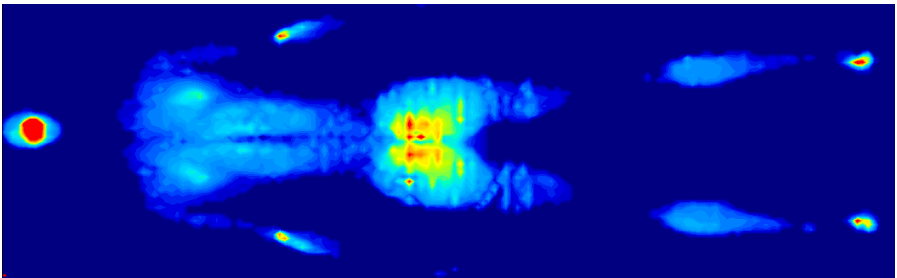
Miljø og allergivennlig

Ingen av ESWELL produktene er allergene eller helseskadelige, da de ikke inneholder PVC, kadmium, eftalater eller lateks.

Testing av ESWELL leiringsputer

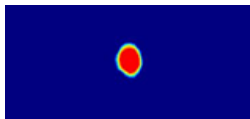
For å sikre at våre produkter oppfyller de høye kravene til våre kunder, tester vi selv alle produktene før de blir sendt ut i markedet.

Våre posisjoneringsputer, blir de testet med et bestemt antall testpersoner av forskjellig alder, kjønn, høyde og vekt for å få et bredt bilde av evnen til puten.

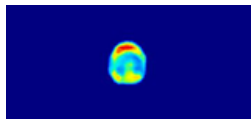


Etterpå gjør vi en statistisk analyse av resultatet for å se om resultatene er statistisk signifikante.

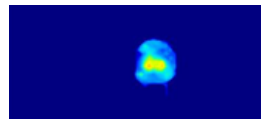
For noen av våre puter, gjennomfører vi i tillegg en sammenligning med andre skum produkter og med ulike gel produkter på markedet. Her gjør vi direkte sammenligning av trykkavlastende egenskaper mellom de to produktene.



Uten hodepute



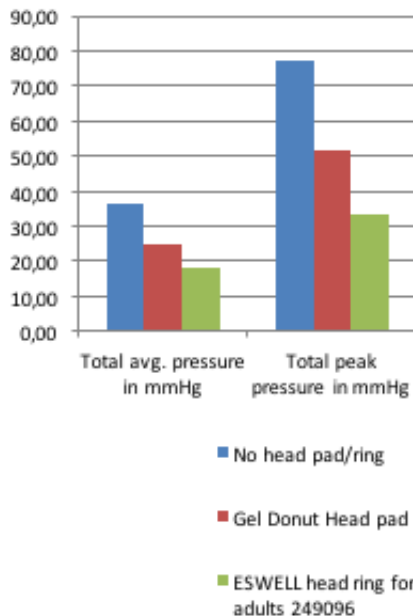
Gel donut hodepute



ESWELL hodering
for voksne 249096

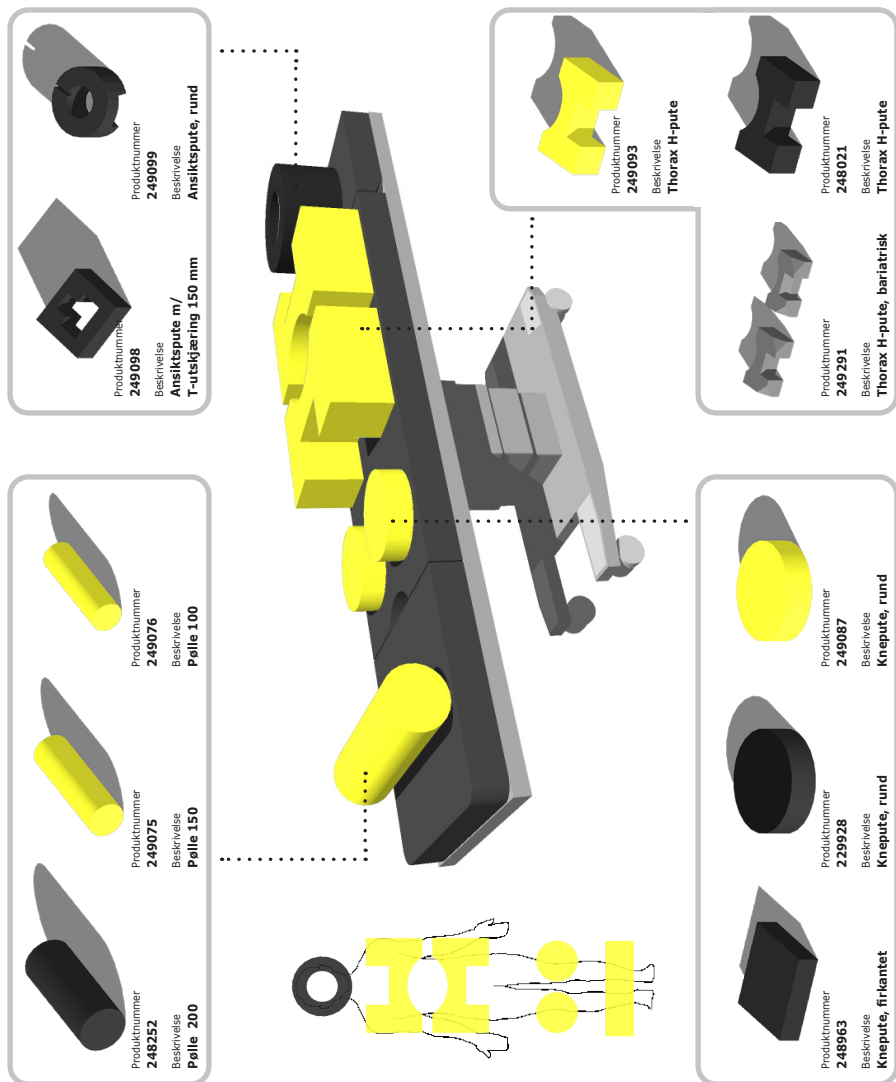
I dette eksemplet har vi sammenlignet vår ESWELL hodering for voksne (produkt-nummer 249096) med en tilsvarende gel hodering, og som en referanse er uten bruk av en hodepute.

Som vist ved diagrammet ovenfor det maksimale trykket på baksiden av hodet målt på en testperson, var nær 80 mmHg. Ved å bruke en gel hodering, ble det maksimale trykket redusert til ca. 51 mmHg, som fortsatt er mere enn de 32 mmHg vi bruker som referanse, da dette er trykknivået der kapillærer stenges*. Når ESWELL hodering for voksne ble benyttet målte man det høyeste trykket til ca. 33 mmHg, som er svært nær de 32 mmHg vi bruker som referanse. Dette eksemplet viser at ved anvendelse av en gel hodering, blir trykket på baksiden av hodet redusert, men det viser også, at ved å bruke vår ESWELL hodering for voksne, reduseres trykket ytterligere.

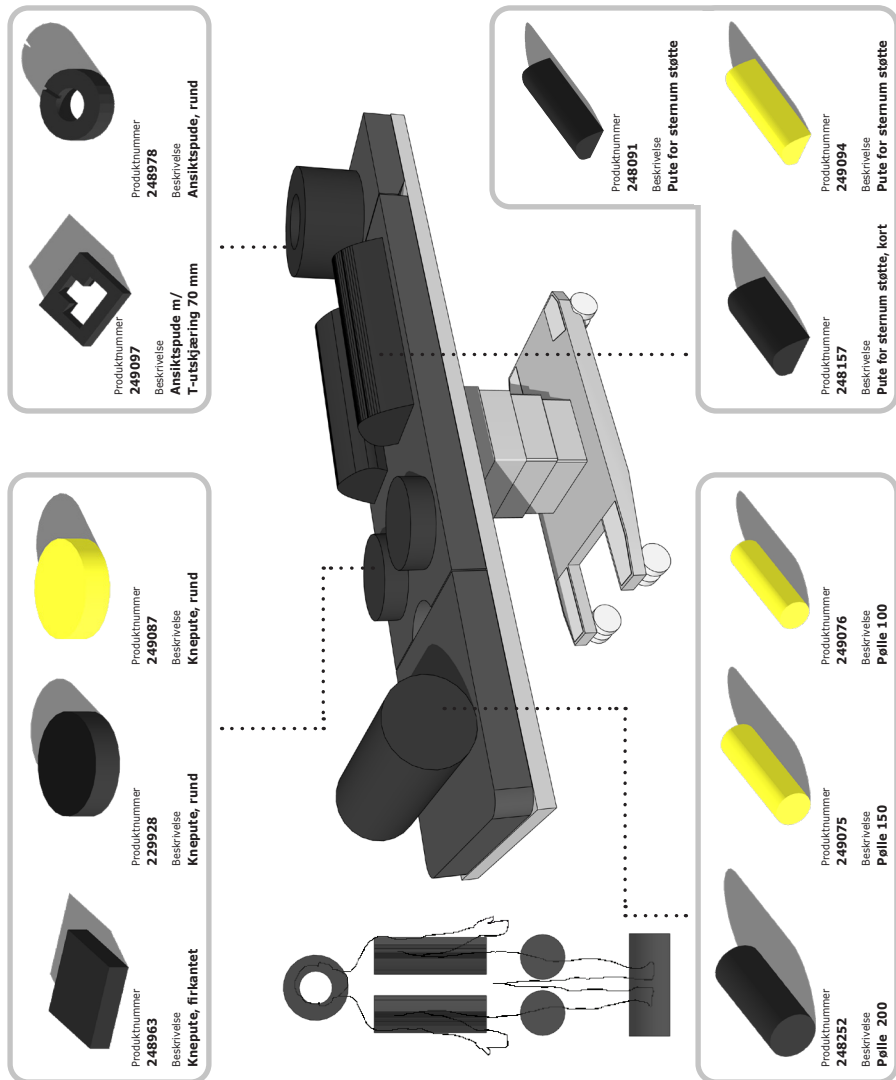


* Eugene M. Landis et al., Micro-injection studies of capillary blood pressure in human skin. Heart, 15(15):209-228, 1930).

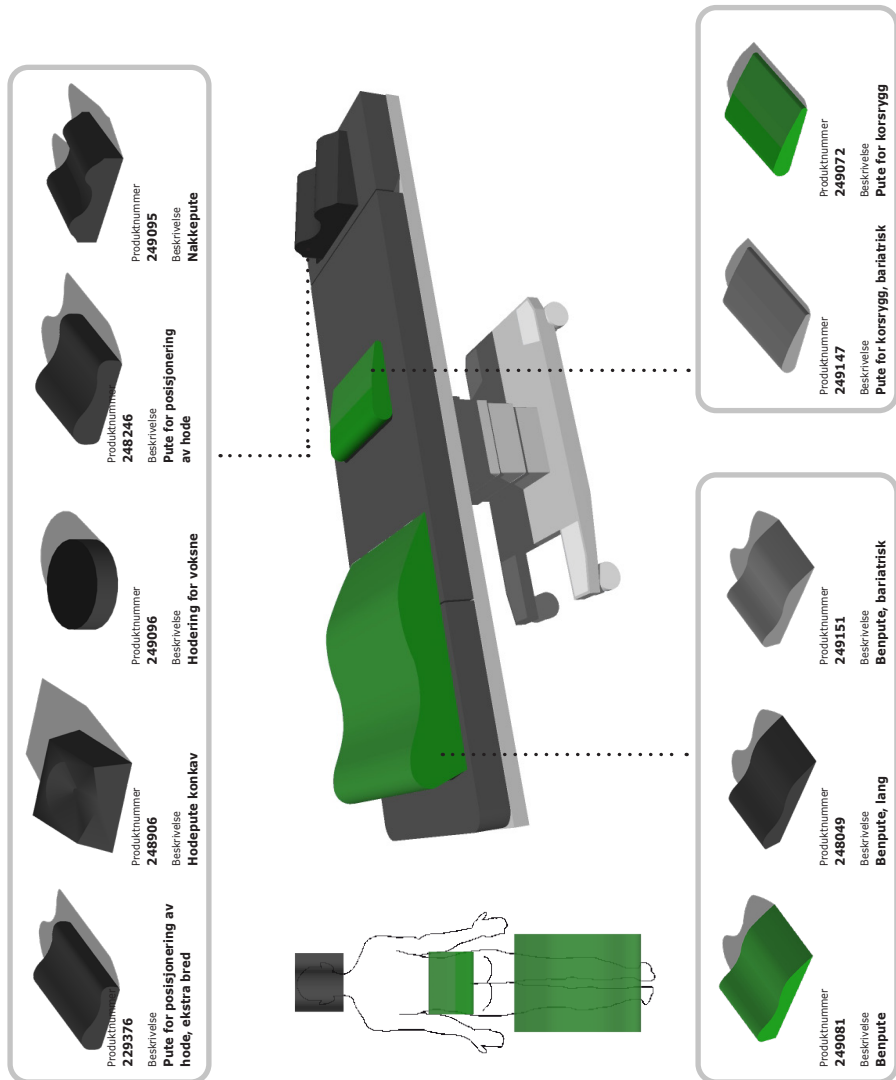
Mageleiring



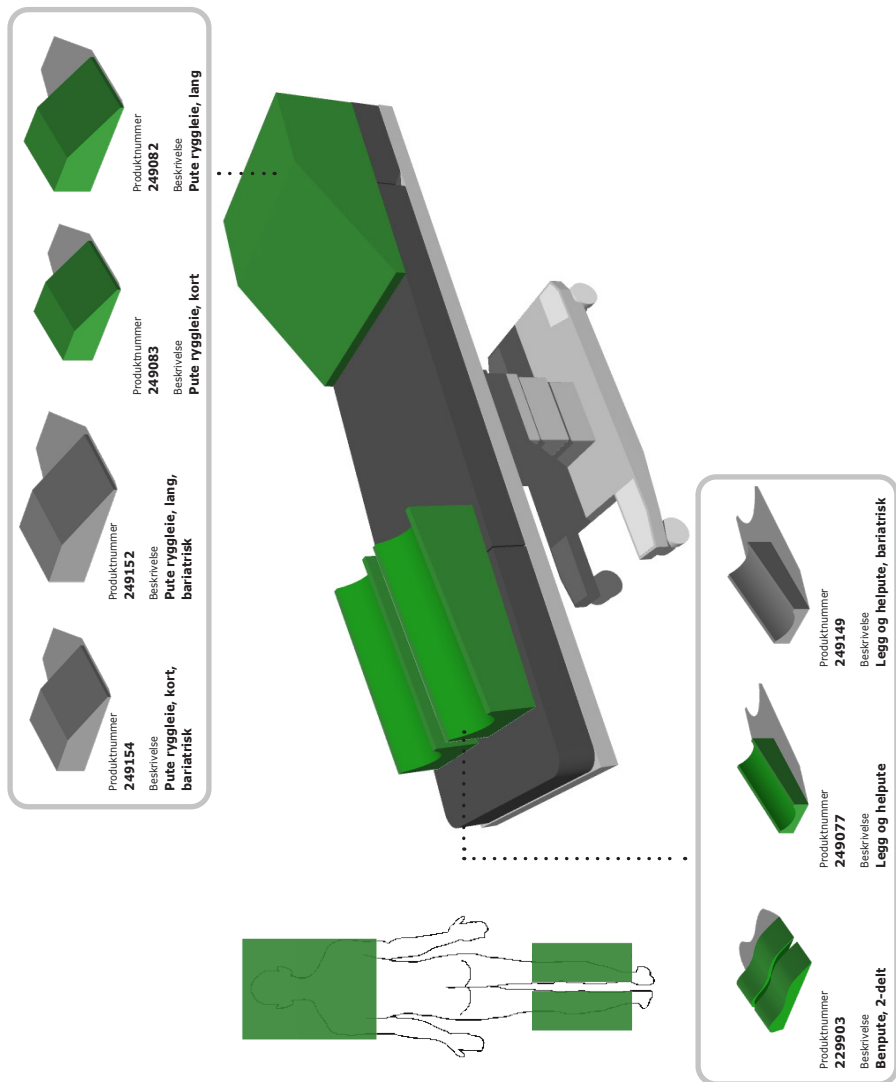
Mageleiring



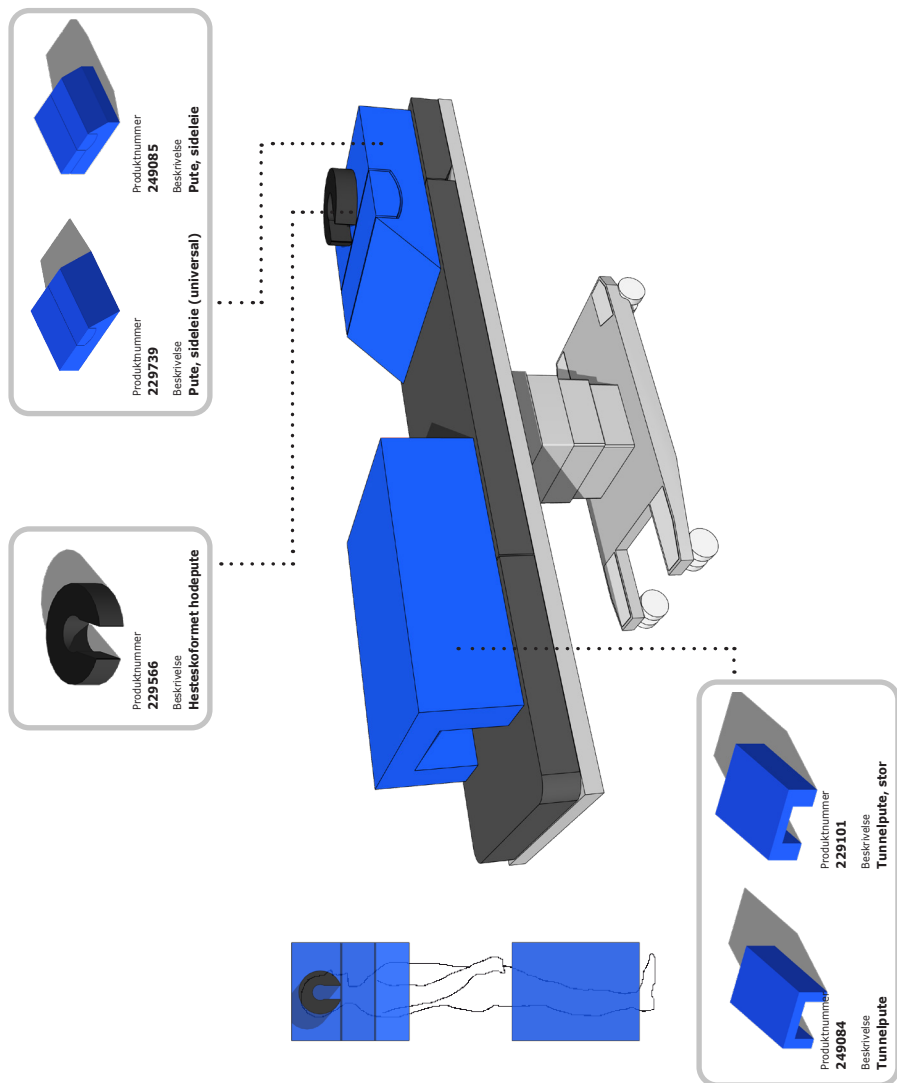
Ryggleiring



Ryggleiring


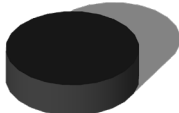


Sideleiring





Posisjonering av hode

Hoderinge for ryggeleie

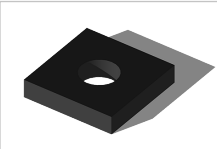
Produkt-nummer	Beskrivelse	Farge	Størrelse \emptyset x H i mm	
249090	Hodering, pediatrik	Rosa	90 x 20	
249091	Hodering for barn	Rosa	130 x 30	
249096	Hodering for voksne	Svart	220 x 60	

Hodeputer for sideleie

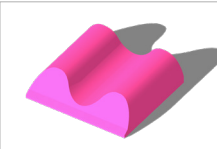
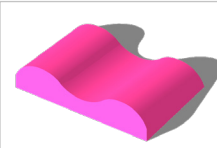
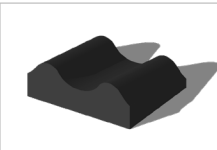
Produkt-nummer	Beskrivelse	Farge	Størrelse \emptyset x H i mm	
229094	Hesteskoformet hodepute for barn	Rosa	130 x 30	
229566	Hesteskoformet hodepute	Svart	220 x 60	

Posisjonering av hode

Hodeputer for ryggeleie

Produkt-nummer	Beskrivelse	Farge	Størrelse L x W x H i mm	
229755	Ørepude med hul	Svart	250 x 250 x 50	

Hode-/nakkeputer for ryggeleie

Produkt-nummer	Beskrivelse	Farge	Størrelse L x W x H i mm	
229117	Pute for posisjonering av hode, neonatal	Rosa	200 x 220 x 50/10	
249089	Nakkepute, pædiatri	Rosa	300 x 200 x 70/40	
249095	Pute for posisjonering av hode	Svart	250 x 300 x 110/70	

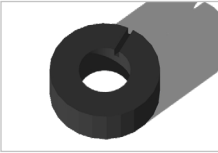
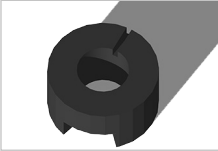

Posisjonering av hode

Hode-/nakkeputer for ryggeleie

Produkt- nummer	Beskrivelse	Farge	Størrelse L x W x H i mm	
248906	Hodepute konkav	Svart	260 x 260 x 110	
248246	Pute for posisjonering av hode	Svart	319 x 290 x 108/84	
229376	Pute for posisjonering av hode, ekstra bred	Svart	319 x 500 x 108/84	

Posisjonering av hode

Ansiktsputer for mageleie

Produkt-nummer	Beskrivelse	Farge	Størrelse \emptyset x H i mm	
248978	Ansiktspute, rund	Svart	320 x 120	
249099	Ansiktspute, rund	Svart	320 x 170	
Produkt-nummer	Beskrivelse	Farge	Størrelse L x W x H i mm	
249097	Ansiktspute, 70	Svart	250 x 230 x 70	
249098	Ansiktspute, 150	Svart	280 x 250 x 150	

Posisjonering av ben

Benputer for ryggeleie/mageleie

Produkt-nummer	Beskrivelse	Farge	Størrelse L x W x H i mm	
229100	Benpute for barn, kort	Rosa	400 x 500 x 70/60	
229083	Benpute for barn, lang	Rosa	500 x 500 x 100/80	
249081	Benpute	Grønn	650 x 500 x 140/109	
248049	Benpute, lang	Svart	750 x 500 x 140/109	
249151	Benpute, bariatrisk	Grå	650 x 500 x 140/109	

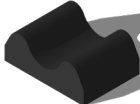
Posisjonering av ben

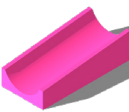
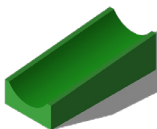
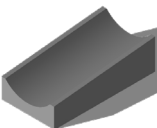
Benputer for ryggleie

Produkt- nummer	Beskrivelse	Farge	Størrelse L x W x H i mm	
229903	Benpute, 2-delt	Grønn	650 x 250 x 140/109	
Produkt- nummer	Beskrivelse	Farge	Størrelse L x W x H i mm	
248982	Brauskinne pute	Blå	750 x 310 x 240	

Posisjonering av ben

Helputer for ryngleie

Produkt-nummer	Beskrivelse	Farge	Størrelse L x W x H i mm	
248461	Helavlaster enkel, kort	Svart	190 x 270 x 90/40	

Produkt-nummer	Beskrivelse	Farge	Størrelse L x W x H i mm	
249078	Legg og helpute, pediatrik	Rosa	380 x 180 x 110/70	
249077	Legg og helpute	Grønn	500 x 220 x 150/100	
249149	Legg og helpute, bariatrisk	Grå	500 x 260 x 150/100	

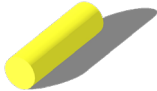
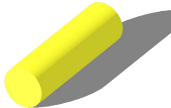
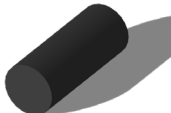
Posisjonering av ben

Halvpøller for ryggleie

Produkt- nummer	Beskrivelse	Farge	Størrelse L x W x H i mm	
249092	Halvpølle pediatrik	Rosa	300 x 50 x 50	
249074	Halvpølle 250	Grønn	250 x 200 x 100	
249073	Halvpølle 500	Grønn	500 x 200 x 100	
249153	Halvpølle 250, bariatrisk	Grå	250 x 200 x 110	
249148	Halvpølle 500, bariatrisk	Grå	500 x 200 x 110	

Posisjonering av ben

Pøller for mageleie

Produkt- nummer	Beskrivelse	Farge	Størrelse Ø x H i mm	
249076	Pølle 100	Gul	100 x 350	
249075	Pølle 150	Gul	150 x 500	
248252	Pølle 200	Svart	200 x 500	

Mageleiring

Kneputer

Produkt-nummer	Beskrivelse	Farge	Størrelse \varnothing x H i mm	
249087	Knepute, rund	Gul	220 x 60	
229928	Knepute, rund	Svart	220 x 60	

Produkt-nummer	Beskrivelse	Farge	Størrelse \varnothing x H i mm	
229271	Knepute, rund, bariatrisk	Grå	250 x 70	

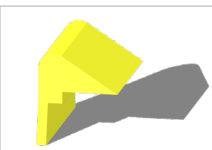
Produkt-nummer	Beskrivelse	Farge	Size L x W x H in mm	
248963	Knepute, firkantet	Svart	200 x 200 x 50	

Mageleiring

Thoracale/abdominale leiringsputer

Produkt-nummer	Beskrivelse	Farge	Størrelse L x W x H i mm	
249093	Thorax H-pute	Gul	300 x 500 x 160	
248021	Thorax H-pute	Svart	300 x 500 x 160	
249291	Thorax H-pute, bariatrisk (sett)	Grå	250 x 500 x 160 300 x 500 x 160	

Jack Knife-puter

Produkt-nummer	Beskrivelse	Farge	Størrelse L x W x H i mm	
249086	Jack Knife-pute	Gul	330 x 620/540 x 380	

Mageleiring

Thoracale/abdominale leiringsputer

Produkt- nummer	Beskrivelse	Farge	Størrelse L x W x H i mm	
249088	Pute for sternum støtte, pediatrisk	Rosa	250 x 90 x 60	
229086	Pute for sternum støtte for barn	Rosa	300 x 130 x 90	
248157	Pute for sternum støtte, kort	Svart	350 x 170 x 120	
249094	Pute for sternum støtte	Gul	550 x 170 x 120	
248091	Pute for sternum støtte	Svart	550 x 170 x 120	

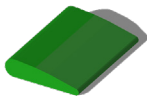
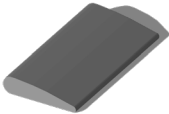
Ryggleiring

Puter for intubasjon


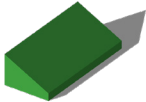
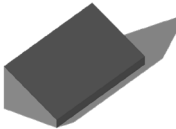
	Beskrivelse	Farge	Størrelse L x W x H i mm	
249083	Pute ryggleie, kort	Grønn	650 x 550 x 210/30	
249154	Pute ryggleie, kort, bariatrisk	Grå	650 x 550 x 210/30	
249082	Pute ryggleie, lang	Grønn	750 x 550 x 250/30	
249152	Pute ryggleie, lang, bariatrisk	Grå	750 x 550 x 250/30	
Produkt- nummer	Beskrivelse	Farge	Størrelse L x W x H i mm	
229544	Hacks pute	Svart	345 x 240 x 80	

Ryggleiring

Puter for korsrygg

Produkt-nummer	Beskrivelse	Farge	Størrelse L x W x H i mm	
249072	Puter for korsrygg	Grønn	230 x 320 x 55	
249147	Puter for korsrygg, bariatrisk	Grå	230 x 450 x 55	

Kiler

Produkt-nummer	Beskrivelse	Farge	Størrelse L x W x H i mm	
249079	Kile, pediatrik	Rosa	280 x 150 x 60	
249080	Kile, flat	Grønn	350 x 150 x 100	
249150	Kile, bariatrisk	Grå	400 x 170 x 130	

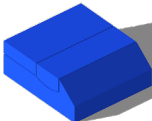
Sideleiring

Lateral posisjoneringsputer/-madrasser


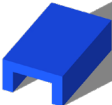
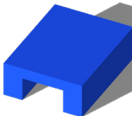
Produkt-nummer	Beskrivelse	Farge	Størrelse L x W x H i mm	
248352	Madrass/pute sideleie, to deler, flat	Svart	2000 x 540 x 120	
248598	Madrass/pute sideleie, to deler	Svart	2000 x 540 x 170/100	
Produkt-nummer	Beskrivelse	Farge	Størrelse L x W x H i mm	
229739	Pute, sideleie (universal)	Blå	600 x 500 x 150	
229087	Pute, sideleie, for barn	Rosa	450 x 500 x 100	

Sideleiring

Lateral posisjoneringsputer/-madrasser

Produkt-nummer	Beskrivelse	Farge	Størrelse L x W x H i mm	
249085	Pute, sideleie	Blå	550 x 500 x 200/100	

Tunnelpute for sideleie

Produkt-nummer	Beskrivelse	Farge	Størrelse L x W x H i mm	
229088	Tunnelpute for barn	Rosa	400 x 350 x 150	
249084	Tunnelpute	Blå	650 x 400 x 220	
229101	Tunnelpute, stor	Blå	650 x 500 x 220	

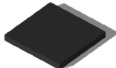
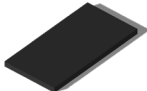
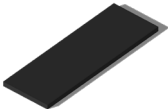
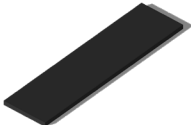
Diverse leiringsputer

Plan puter

Produkt- nummer	Beskrivelse	Farge	Størrelse L x W x H i mm	
249108	Plan pute 22	Svart	220 x 170 x 20	
249106	Plan pute 35	Svart	350 x 300 x 20	
249104	Plan pute 40	Svart	400 x 250 x 20	
249105	Plan pute 50	Svart	500 x 300 x 20	
249107	Plan pute 50	Svart	500 x 300 x 50	

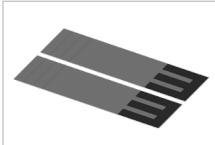
Diverse leiringsputer

Madrass topper

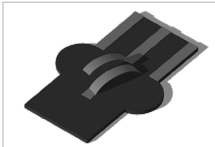
Produkt- nummer	Beskrivelse	Farge	Størrelse L x W x H i mm	
249139	Madrass topper 50	Svart	500 x 520 x 50	
249140	Madrass topper 100	Svart	1000 x 520 x 50	
249141	Madrass topper 150	Svart	1500 x 520 x 50	
249142	Madrass topper 200	Svart	2000 x 520 x 50	

Diverse leiringsputer

Puter & belter

Produkt-nummer	Beskrivelse	Farge	Størrelse L x W x H i mm	
249100	Belte bariatrisk	Grå	1520 x 425 x 5	

Puter for legg holder

Produkt-nummer	Beskrivelse	Farge	Størrelse L x W x H i mm	
249102	Pute for legg holder Goepel	Svart	770 x 550 x 20	

Diverse leiringsputer

Puter for armbord

Produkt-nummer	Beskrivelse	Farge	Størrelse L x W x H i mm	
248019	Pute for Stockholm armbord, buet	Svart	625 x 160 x 80	
250015	Pute for Stockholm armbord, buet	Blå	625 x 160 x 80	
248059	Pute for Stockholm armbord, flat bunn	Svart	625 x 180 x 70	

Diverse leiringsputer

Puter til diverse posisjonering

Produkt-nummer	Beskrivelse	Farge	Størrelse L x W x H i mm	
249101	Skulderpute, L-form	Svart	165 x 180 x 150	
Produkt-nummer	Beskrivelse	Farge	Størrelse Ø x H i mm	
249103	Pute for strekksystem post 220	Svart	220 x 280	
Produkt-nummer	Beskrivelse	Farge	Størrelse L x W x H i mm	
248182	Pute for vask støtte	Svart	230 x 230 x 230/160	
229204	Pute for vask støtte	Svart	200 x 310 x 300/250	

Diverse leiringsputer

Multi posisjoneringsputer/smeltet granulat

Produkt- nummer	Beskrivelse	Farge	Størrelse L x W x H i mm	
248839	Multi posisjoneringspute	Svart	350 x 300 x 70	
248599	Multi posisjoneringspute	Svart	460 x 400 x 50	
248302	Multi posisjoneringspute	Svart	480 x 480 x 90	
248592	Multi posisjoneringspute	Svart	500 x 300 x 90	
248305	Multi posisjoneringspute	Svart	750 x 400 x 100	

Oeko-Tex Standard 100

Øko-TEX® Standard 100 er et uavhengig test og sertifiseringssystem for rå-tekstil, mellom- og sluttprodukter i alle ledd av behandlingen. Vårt Decu-Text beskyttelsestrekk oppfyller denne standarden.

Flammability (EN-597-1 & EN-597-2)

Denne standarden fastsetter en testmetode for å vurdere antennelighet av madrasser, stoppede sengebunner og puter når det utsettes for sigarettglør. Alle ESWELL produkter oppfyller disse standardene.

CE certification

Alle ESWELL produkter er designet og produsert i samsvar med Rådets forskrift 2017/745 om medisinsk utstyr med senere endringer.



Biocompatibility (EN ISO 10993-5:2009)

Testen er utformet for å bestemme tilstedeværelsen av utluftbare, giftige stoffer i materialer, og er utført i henhold til BS EN ISO 10993-5. Resultatet av testen var at vårt Decu-Text materiale er cytotoxisk for de celler som anvendes under

Water Penetration Resistance (BS 3424 part 26)

Testen ifølge BS 3424 del 26 bestemmer motstanden i et materiale i forhold til inntrengning av vann i en bestemt tidsperiode og trykksekvens. En visuell observasjon blir gjort for å fastslå når, og om det skjer gjennomtrengning. Vår Decu-Text trekket er testet og har bestått testen.

Microclimate

Denne testen evaluerer de mikroklimatiske forhold og muligheten for madrassen og trekket til å transportere bort og eliminere varme og fuktighet. Måling av mikroklimatiske forhold av et produkt er svært avhengig av individuelle faktorer som alder, kjønn, ernæringsstatus, og hormonelle situasjon, men også på ytre faktorer som temperatur og luftfuktighet. Derfor er en meget fornuftig standardisering nødvendig. Våre produkter har blitt testet i henhold til varmeisolerende effekt (varme) og fuktighetsledende egenskaper (fuktighet).

DICO er en betydelig aktør i det norske helsemarkedet som leverandør av forbruksmateriell og kapitalvarer til sykehus og andre helseinstitusjoner.

Etter at DICO overtok Biomedical AS, med blant annet agenturet for TRUMPF MEDIZINE SYSTEME GmbH, er sortimentet ytterligere utvidet, og dekker nå fra grunnutrusning for operasjonsrommet, som operasjonsbord, taksøyler og operasjonslamper til annet avansert medisinsk utstyr og spesialisert forbruksmateriell samt hygienetekniske utrustninger.

Selskapet har som målsetning å være en solid samarbeidspartner for våre kunder. DICO har derfor sterk fokus på kunnskap og kundetilpassede løsninger samt teknisk support, elementer som vurderes som viktige konkurransefortrinn innen helsevesenet.

DICO A/S

Lilleakerveien 23
0283 Oslo
Telefon: +47 22 90 66 60
Fax: +47 22 90 66 61
E-mail: post@dico.no
www.dico.no

