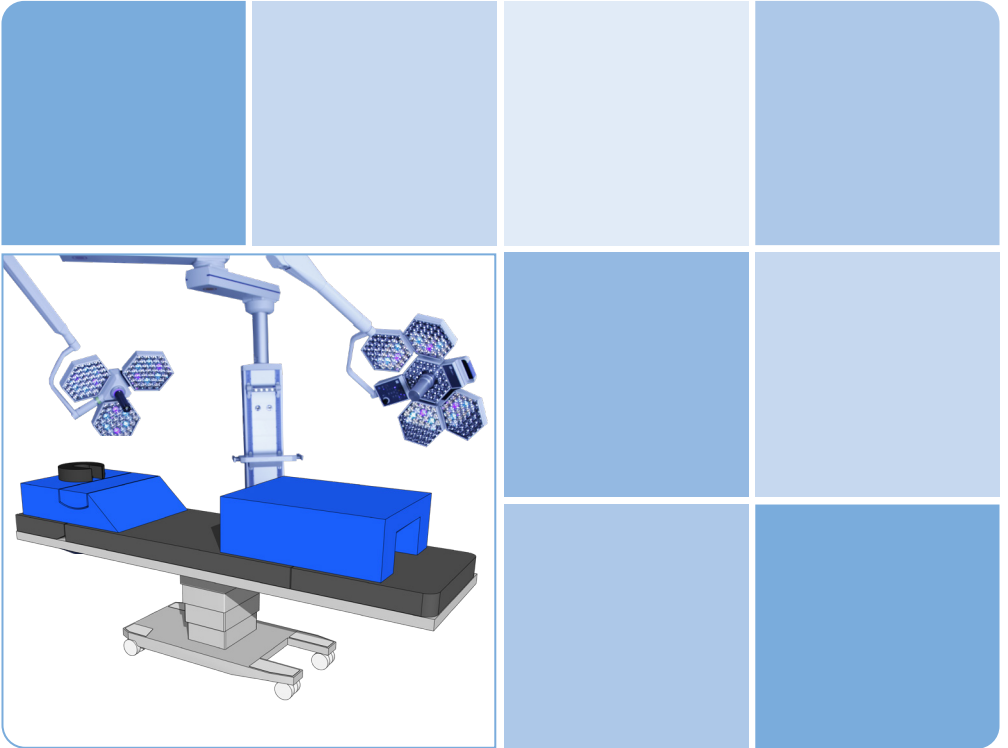


# ESWELL lejringspuder

---



**Simonsen & Weel**

---

**ESWELL**

---

By Simonsen & Weel established in 1817

# ESWELL lejringspuder

## Om ESWELL

Vores ESWELL lejringspuder til operationsstuen er udviklet i samarbejde med førende eksperter indenfor sundhedsvæsenet i Skandinavien og flere andre lande.

ESWELL lejringspuderne er udviklet med henblik på at optimere lejringen af patienten samtidig med, at de reducerer risikoen for at der opstår trykskader under operationen.

Lejringspuderne øger trykfordelingen og giver dermed en forberet blodcirkulation. Samtidig sikres en komfortabel lejrning af patienten selv i akavede positioner. Lejringspuderne er nemme at arbejde med for sundhedspersonalet og kan også bruges i forbindelse med forflytninger af patienten.

ESWELL produkterne blev lanceret i 2006, og i dag anvendes de på hospitaler i omkring 50 lande i hele verden.

## Produktionen af ESWELL

Produktionen af ESWELL foregår på fabrikker i Danmark og Polen, ved anvendelse af de nyeste teknologier og produktionsmetoder i industrien. Hver dag produceres over 1.500 m<sup>3</sup> skum på en af Europas største skummaskiner som er placeret i Bramming i Vestjylland. Fabrikkerne har over 400 ansatte og mere end 40 års erfaring med skumproduktion.

Der foretages et kvalitetstjek af samtlige ESWELL produkter, hvor to specialiserede medarbejdere kontrollerer, om alle specifikationer er overholdt. Fabrikken er certificeret iht. ISO 9001:2015 (kvalitet).

## Vores skum

Vores produkter er udviklet med henblik på at forbedre lejringen af patienten samtidig med, at de reducerer risikoen for at der opstår trykskader under operationen. Dette sikres ved anvendelsen af syv forskellige typer viskoelastisk skum og koldskum med forskellige hårdheder og egenskaber. Nogle ESWELL produkter er opbygget af tre forskellige typer skum.

Viskoelastisk skum er et hightech materiale som oprindeligt blev udviklet af NASA i USA. Skummet absorberer kropsvarmen og former sig efter kroppen, og derved opnås en forbedret aflastning under operationen. Skummets trykfordelende egenskaber sikrer en forbedret komfort for patienten samtidig med, at den forbedrer patientens positionering i forhold til kirurgen.

## Vores betræk

DecuTex© betrækket består primært af polyurethane og er vandtæt og åndbart. For at sikre optimal hygiejne, er alle betræk svejset og forsynet med en vandafvisende lynlås. Dermed kan betrækket tages af og vaskes (ved op til 95°C). Den vandafvisende lynlås er yderligere beskyttet af betrækket for at minimere hudirritationer og for at hindre væsker i at trænge igennem til skummet.

## Vores farver

Vores ESWELL lejringspuder fremstilles i forskellige farver. Farverne kan bruges til at klassificere og kategorisere puderne efter lejringsposition eller eksempelvis afdelinger på hospitalet.



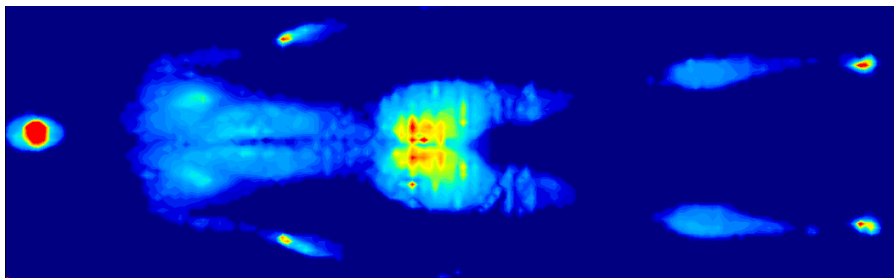
## Miljø- og allergivenlighed

Ingen af vores ESWELL produkter medfører allergiske reaktioner eller er sundhedsskadelige, da de hverken indeholder PVC, cadmium, phtalater eller latex.

## Afprøvning af ESWELL lejringspuder

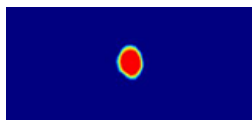
For at sikre, at alle vores produkter opfylder de højeste krav og standarder, testes alle nye produkter inden de kommer på markedet.

Vores lejringspuder testes med et specifikt antal testpersoner i forskellige aldre, køn, højde og vægt for at sikre, at vi får det bredest mulige billede af produktets muligheder, men også begrænsninger.

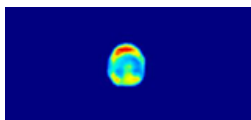


Derefter foretages en statistisk analyse af data for at se, hvorvidt resultaterne er statistisk signifikante eller ej. Først derefter beslutes det, om produktet er klar til markedet, eller om der skal udvikles videre på det.

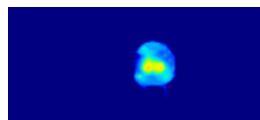
For nogle af vores produkter foretager vi også en sammenligning med et tilsvarende skum- eller gelprodukt, for direkte at sammenligne deres trykfordelende egenskaber.



Ingen hovedkrans



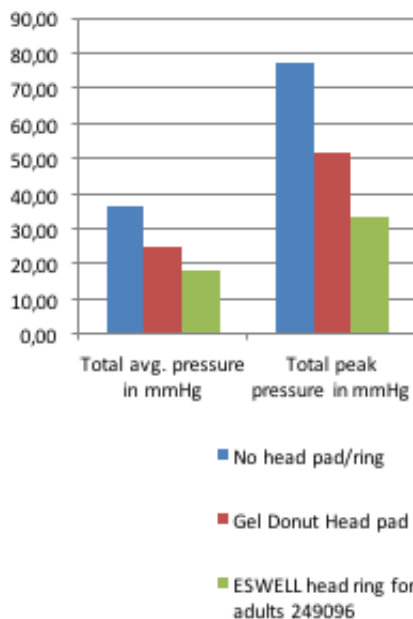
Gel hovedkrans



ESWELL hovedkrans 249096

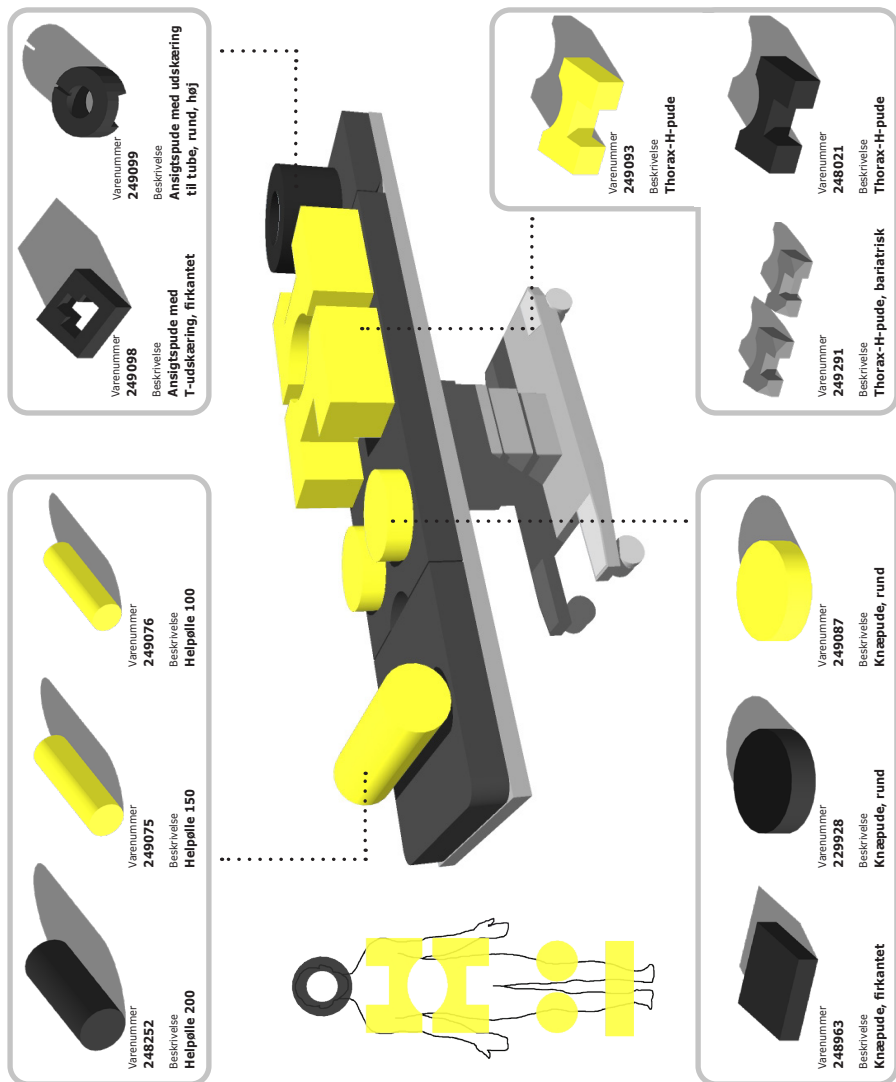
I ovenstående eksempel sammenligner vi vores ESWELL hovedkrans (varenummer 249096) med en tilsvarende gel hovedkrans og som referencepunkt ingen hovedkrans overhovedet.

Som det fremgår af ovenstående graf, har testpersonen et maksimalt tryk på baghovedet på næsten 80 mmHg, når der ikke anvendes nogen hovedkrans. Ved at benytte en gel hovedkrans reduceres trykket på baghovedet til ca. 51 mmHg, hvilket stadig er over de 32 mmHg, vi bruger som reference\*. Anvendes derimod vores ESWELL hovedkrans, reduceres det maksimale tryk på baghovedet til ca. 33 mmHg, hvilket er meget tæt på referenceværdien. Dette eksempel viser tydeligt, at trykket på baghovedet kan reduceres væsentligt ved brug af en gel hovedkrans, men at trykket kan reduceres yderligere ved brug af en ESWELL hovedkrans.



\* Eugene M. Landis et al., Micro-injection studies of capillary blood pressure in human skin. Heart, 15(15):209-228, 1930).

# Buglejrings



Varenummer  
**249099**  
Beskrivelse  
**Ansigtspude med udsikæring til tube, rund, høj**

Varenummer  
**249098**  
Beskrivelse  
**T-udsikæring, firkantet**

Varenummer  
**248252**  
Beskrivelse  
**Helpølle 200**

Varenummer  
**249075**  
Beskrivelse  
**Helpølle 150**

Varenummer  
**249076**  
Beskrivelse  
**Helpølle 100**

Varenummer  
**249093**  
Beskrivelse  
**Thorax-H-pude**

Varenummer  
**248021**  
Beskrivelse  
**Thorax-H-pude**

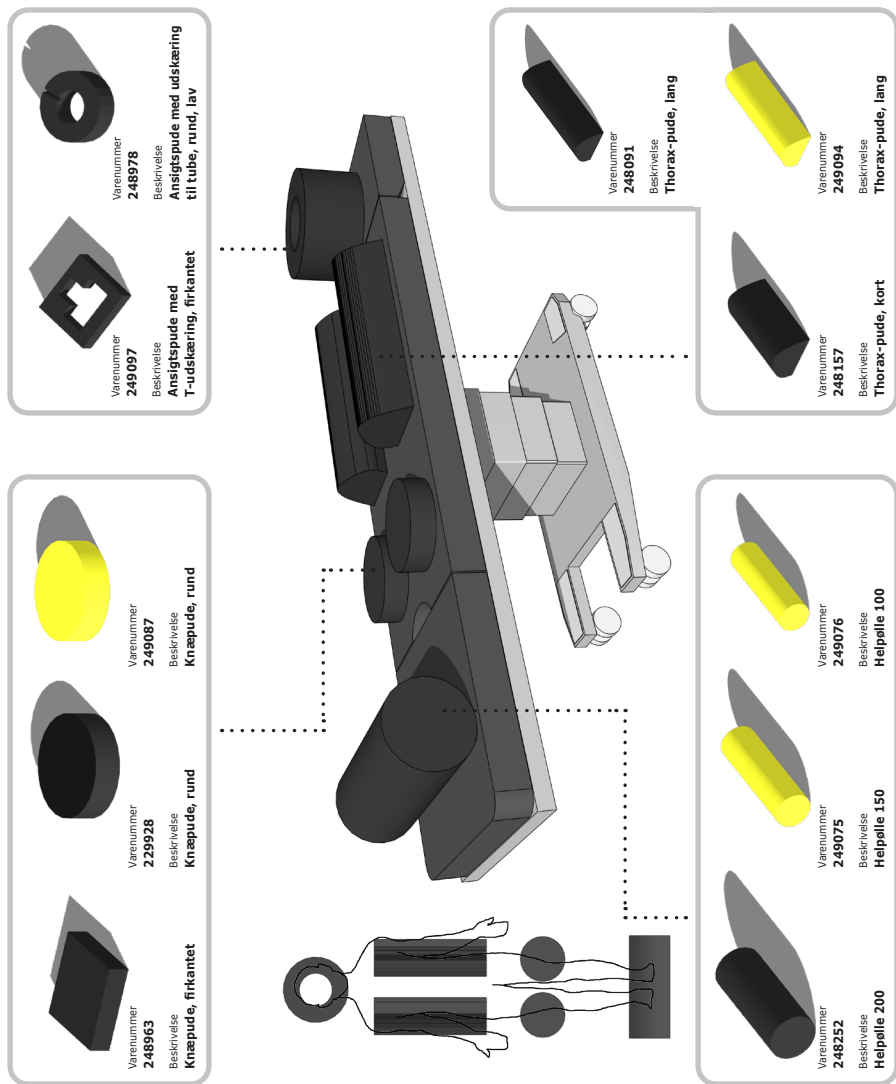
Varenummer  
**249291**  
Beskrivelse  
**Thorax-H-pude, bariatrisk**

Varenummer  
**249087**  
Beskrivelse  
**Knæpude, rund**

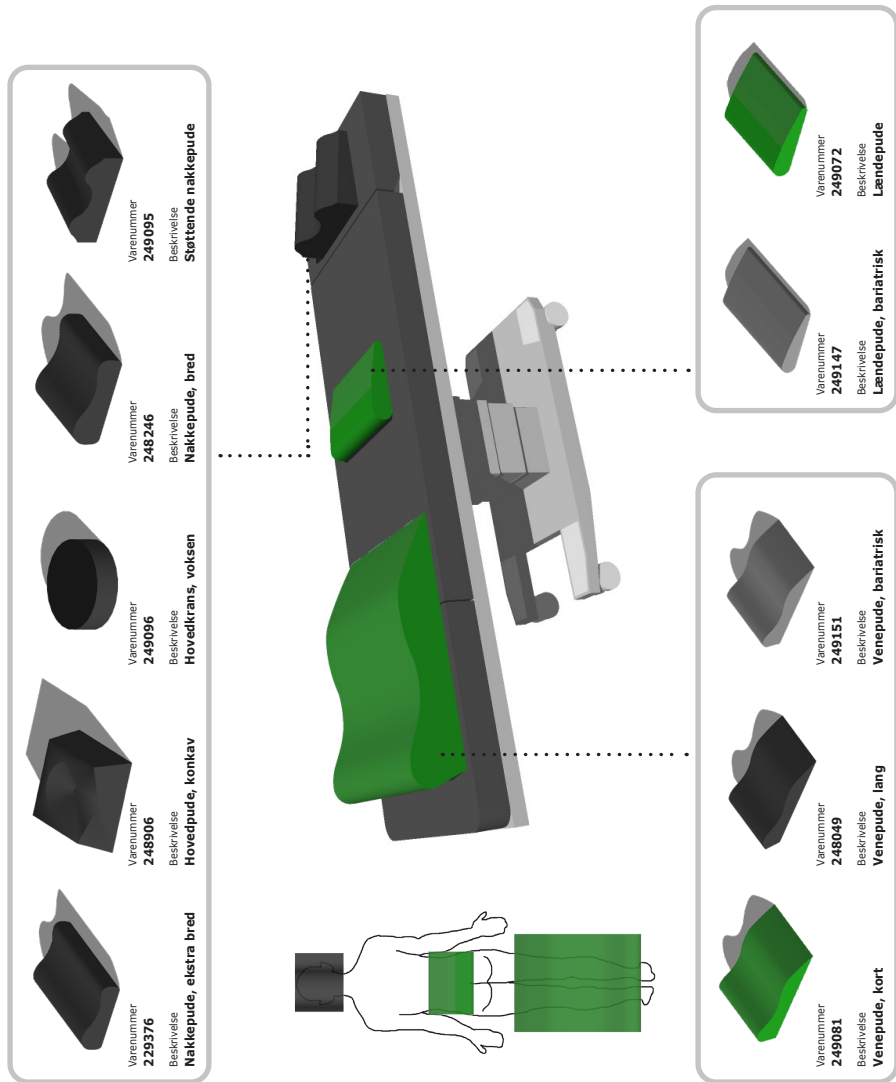
Varenummer  
**249228**  
Beskrivelse  
**Knæpude, rund**

Varenummer  
**248963**  
Beskrivelse  
**Knæpude, firkantet**

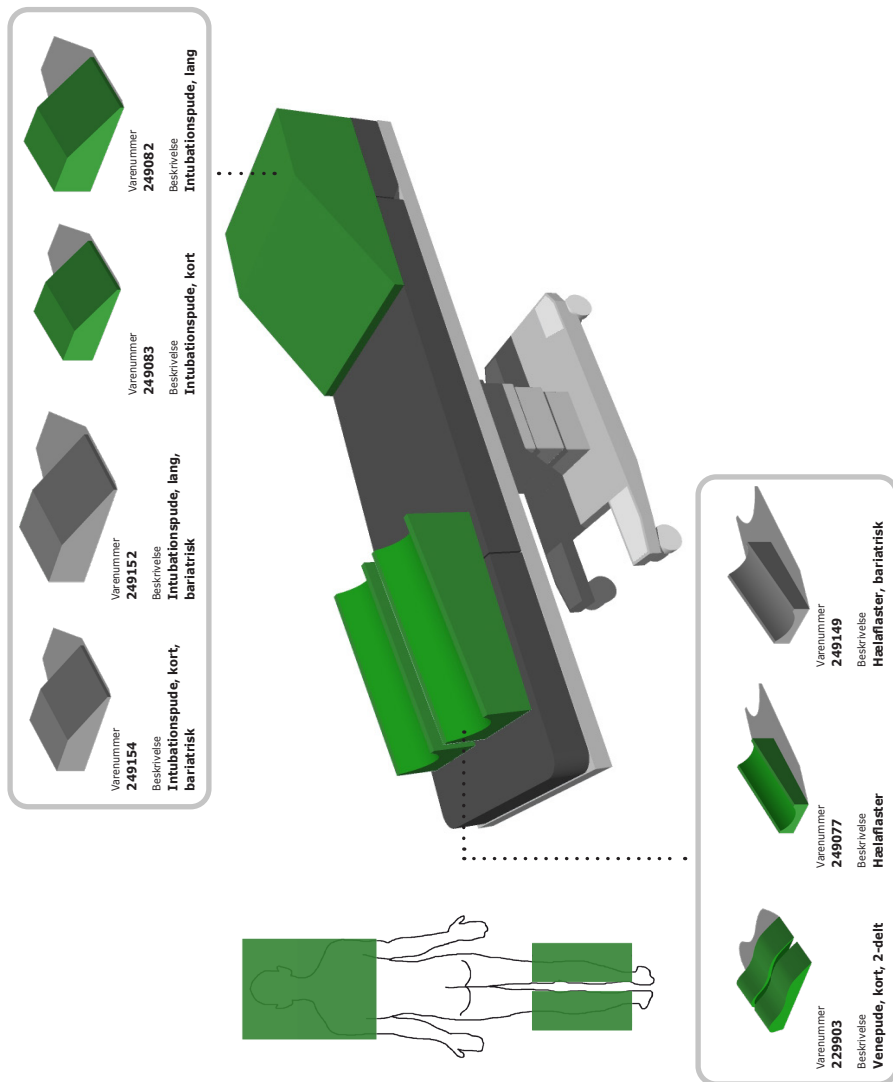
# Buglejrings



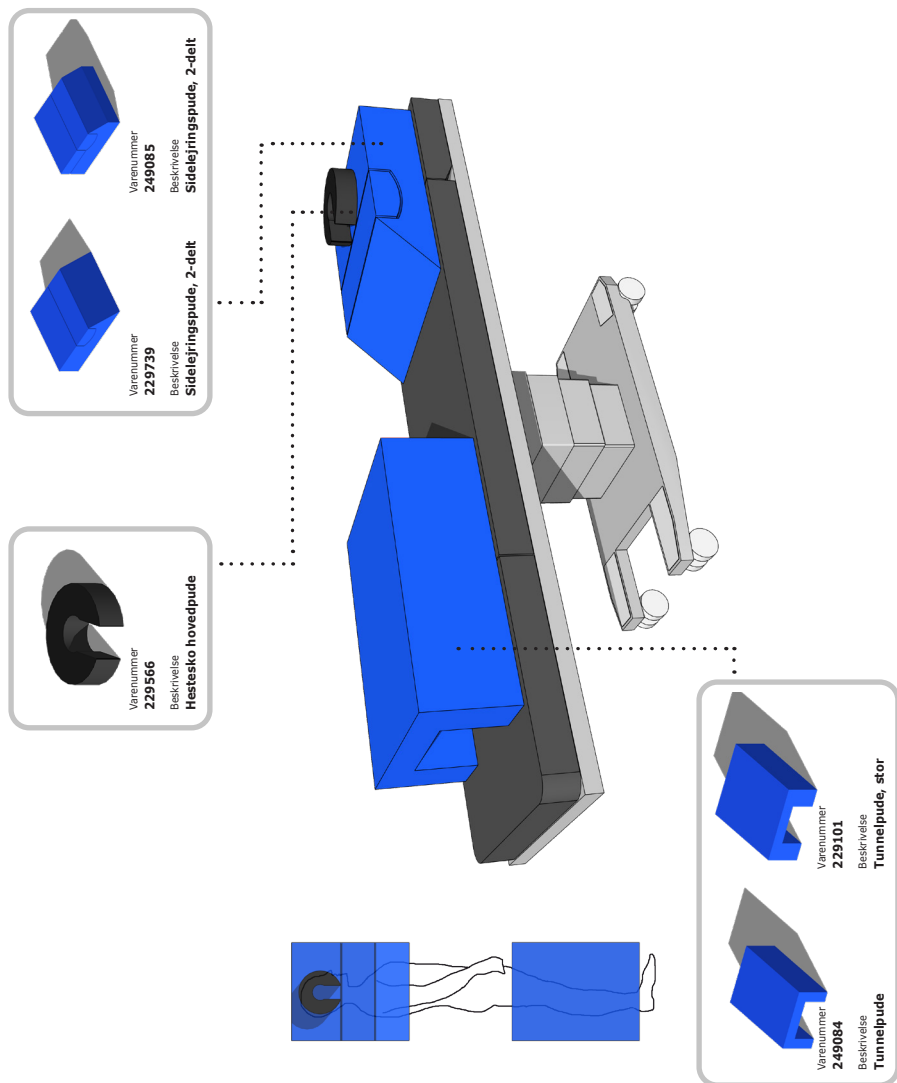
# Ryglejring



# Ryglejring



# Sidelejring



# Lejring af hoved

## Hovedkranse til ryglejring

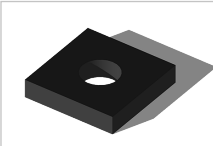
Vare-nummer	Beskrivelse	Farve	Mål Ø x H i mm	
249090	Hovedkrans, pædiatri	Pink	90 x 20	
249091	Hovedkrans, pædiatri/barn	Pink	130 x 30	
249096	Hovedkrans, voksen	Sort	220 x 60	

## Hovedpuder til sidelejring

Vare-nummer	Beskrivelse	Farve	Mål Ø x H i mm	
229094	Hestesko hovedpude, barn	Pink	130 x 30	
229566	Hestesko hovedpude	Sort	220 x 60	

# Lejring af hoved

## Hovedpuder til sidelejring

Vare-nummer	Beskrivelse	Farve	Mål L x B x H i mm	
229755	Ørepude med hul	Sort	250 x 250 x 50	

## Hoved-/nakkepuder til ryglejring

Vare-nummer	Beskrivelse	Farve	Mål L x B x H i mm	
229117	Støttende nakkepude, neonatal	Pink	200 x 220 x 50/10	
249089	Støttende nakkepude, pædiatri	Pink	300 x 200 x 70/40	
249095	Støttende nakkepude	Sort	250 x 300 x 110/70	

# Lejring af hoved



## Hoved-/nakkepuder til ryglejring

Vare-nummer	Beskrivelse	Farve	Mål L x B x H i mm	
248906	Hovedpude, konkav	Sort	260 x 260 x 110	
248246	Nakkepude, bred	Sort	319 x 290 x 108/84	
229376	Nakkepude, ekstra bred	Sort	319 x 500 x 108/84	

# Lejring af hoved

## Ansigtspuder til buglejrning

Vare-nummer	Beskrivelse	Farve	Mål Ø x H i mm	
248978	Ansigtspude med udskæring til tube, rund, lav	Sort	320 x 120	
249099	Ansigtspude med udskæring til tube, rund, høj	Sort	320 x 170	

Vare-nummer	Beskrivelse	Farve	Mål L x B x H i mm	
249097	Ansigtspude med T-udskæring, firkantet	Sort	250 x 230 x 70	
249098	Ansigtspude med T-udskæring, firkantet	Sort	280 x 250 x 150	

# Lejring af ben

## Ben-/venepuder til ryglejring/buglejring

Vare-nummer	Beskrivelse	Farve	Mål L x B x H i mm	
229100	Venepude, barn, kort	Pink	400 x 500 x 70/60	
229083	Venepude, barn, lang	Pink	500 x 500 x 100/80	
249081	Venepude, kort	Grøn	650 x 500 x 140/109	
248049	Venepude, lang	Sort	750 x 500 x 140/109	
249151	Venepude, bariatrisk	Grå	650 x 500 x 140/109	

# Lejring af ben

## Ben-/venepuder til ryglejring

Vare-nummer	Beskrivelse	Farve	Mål L x B x H i mm	
229903	Venepude, kort, 2-delt	Grøn	650 x 250 x 140/109	
Vare-nummer	Beskrivelse	Farve	Mål L x B x H i mm	
248982	Braunskinne/-pude	Blå	750 x 310 x 240	

# Lejring af ben

## Hælaflastere til ryglejring

Vare-nummer	Beskrivelse	Farve	Mål L x B x H i mm	
248461	Hælaflaster, enkel, kort	Sort	190 x 270 x 90/40	
Vare-nummer	Beskrivelse	Farve	Mål L x B x H i mm	
249078	Hælaflaster, pædiatri	Pink	380 x 180 x 110/70	
249077	Hælaflaster	Grøn	500 x 220 x 150/100	
249149	Hælaflaster, bariatrisk	Grå	500 x 260 x 150/100	

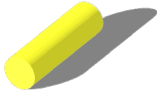
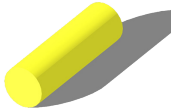
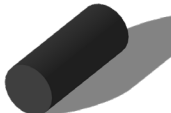
# Lejring af ben

## Halvpøller til ryglejring

Vare-nummer	Beskrivelse	Farve	Mål L x B x H i mm	
249092	Halvpølle, pædiatri	Pink	300 x 50 x 50	
249074	Halvpølle 250	Grøn	250 x 200 x 100	
249073	Halvpølle 500	Grøn	500 x 200 x 100	
249153	Halvpølle 250, bariatrisk	Grå	250 x 200 x 110	
249148	Halvpølle 500, bariatrisk	Grå	500 x 200 x 110	

# Lejring af ben

## Helpøller til buglejring

Vare-nummer	Beskrivelse	Farve	Mål Ø x H i mm	
249076	Helpølle 100	Gul	100 x 350	
249075	Helpølle 150	Gul	150 x 500	
248252	Helpølle 200	Sort	200 x 500	

# Buglejrings

## Knæpuder

Vare-nummer	Beskrivelse	Farve	Mål Ø x H i mm	
249087	Knæpude, rund	Gul	220 x 60	
229928	Knæpude, rund	Sort	220 x 60	

Vare-nummer	Beskrivelse	Farve	Mål Ø x H i mm	
229271	Knæpude, bariatrisk	Grå	250 x 70	

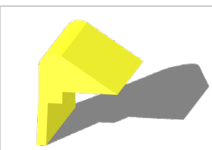
Vare-nummer	Beskrivelse	Farve	Mål L x B x H i mm	
248963	Knæpude, firkantet	Sort	200 x 200 x 50	

# Buglejrings

## Thorax-/buglejringspuder

Vare-nummer	Beskrivelse	Farve	Mål L x B x H i mm	
249093	Thorax H-pude	Gul	300 x 500 x 160	
248021	Thorax H-pude	Sort	300 x 500 x 160	
249291	Thorax-H-pude, bariatrisk (par)	Grå	250 x 500 x 160 300 x 500 x 160	

## Jack Knife-puder

Vare-nummer	Beskrivelse	Farve	Mål L x B x H i mm	
249086	Jack Knife-pude	Gul	330 x 620/540 x 380	

# Buglejrings

## Thorax-/buglejringspuder

Vare-nummer	Beskrivelse	Farve	Mål L x B x H i mm	
249088	Thorax-pude, pædiatri	Pink	250 x 90 x 60	
229086	Thorax-pude, barn	Pink	300 x 130 x 90	
248157	Thorax-pude, kort	Sort	350 x 170 x 120	
249094	Thorax-pude, lang	Gul	550 x 170 x 120	
248091	Thorax-pude, lang	Sort	550 x 170 x 120	

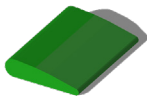
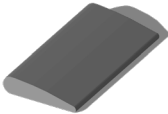
# Ryglejring

## Intubationspuder

Vare-nummer	Beskrivelse	Farve	Mål L x B x H i mm	
249083	Intubationspude, kort	Grøn	650 x 550 x 210/30	
249154	Intubationspude, kort, bariatrisk	Grå	650 x 550 x 210/30	
249082	Intubationspude, lang	Grøn	750 x 550 x 250/30	
249152	Intubationspude, lang, bariatrisk	Grå	750 x 550 x 250/30	
Vare-nummer	Beskrivelse	Farve	Mål L x B x H i mm	
229544	Hacks pude	Sort	345 x 240 x 80	

# Ryglejring

## Lændepuder

Vare-nummer	Beskrivelse	Farve	Mål L x B x H i mm	
249072	Lændepude	Grøn	230 x 320 x 55	
249147	Lændepude, bariatrisk	Grå	230 x 450 x 55	

## Kiler

Vare-nummer	Beskrivelse	Farve	Mål L x B x H i mm	
249079	Kile, pædiatri	Pink	280 x 150 x 60	
249080	Kile	Grøn	350 x 150 x 100	
249150	Kile, bariatrisk	Grå	400 x 170 x 130	

# Sidelejrings

## Sidelejringspuder/-madrasser

Vare-nummer	Beskrivelse	Farve	Mål L x B x H i mm	
248352	Sidelejringsmadras, 2-delt, flad	Sort	2000 x 540 x 120	
248598	Sidelejringsmadras, 2-delt	Sort	2000 x 540 x 170/100	
Vare-nummer	Beskrivelse	Farve	Mål L x B x H i mm	
229739	Sidelejringspude, 2-delt (universal)	Blå	600 x 500 x 150	
229087	Sidelejringspude, 2-delt, barn	Pink	450 x 500 x 100	

# Sidelejrings

## Sidelejringspuder/-madrasser

Vare-nummer	Beskrivelse	Farve	Mål L x B x H i mm	
249085	Sidelejringspude, 3-delt	Blå	550 x 500 x 200/100	

## Tunnelpude

Vare-nummer	Beskrivelse	Farve	Mål L x B x H i mm	
229088	Tunnelpude, barn	Pink	400 x 350 x 150	
249084	Tunnelpude	Blå	650 x 400 x 220	
229101	Tunnelpude, stor	Blå	650 x 500 x 220	

# Diverse puder

## Planpuder

Vare-nummer	Beskrivelse	Farve	Mål L x B x H i mm	
249108	Planpude 22	Sort	220 x 170 x 20	
249106	Planpude 35	Sort	350 x 300 x 20	
249104	Planpude 40	Sort	400 x 250 x 20	
249105	Planpude 50	Sort	500 x 300 x 20	
249107	Planpude 50, høj	Sort	500 x 300 x 50	

# Diverse puder

## Topmadrasser

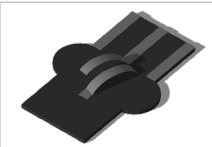
Vare-nummer	Beskrivelse	Farve	Mål L x B x H i mm	
249139	Topmadras 50	Sort	500 x 520 x 50	
249140	Topmadras 100	Sort	1000 x 520 x 50	
249141	Topmadras 150	Sort	1500 x 520 x 50	
249142	Topmadras 200	Sort	2000 x 520 x 50	

# Diverse puder

## Puder & bælte

Vare-nummer	Beskrivelse	Farve	Mål L x B x H i mm	
249100	Bælte, bariatrisk (par)	Grå	1520 x 425 x 5	

## Benpuder

Vare-nummer	Beskrivelse	Farve	Mål L x B x H i mm	
249102	Pude til GU-benholder	Sort	770 x 550 x 20	

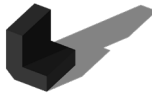
# Diverse puder


## Armpuder



Vare-nummer	Beskrivelse	Farve	Mål L x B x H i mm	
248019	Armpude til Stockholm armbord, buet	Sort	625 x 160 x 80	
250015	Armpude til Stockholm armbord, buet	Blå	625 x 160 x 80	
248059	Armpude til Stockholm armbord, flad bund	Sort	625 x 180 x 70	

# Diverse puder

## Puder til diverse lejringer

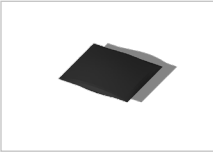
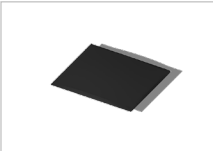
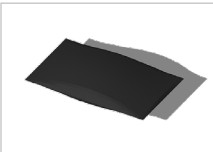
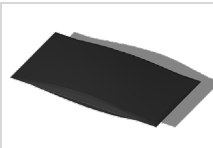
Vare-nummer	Beskrivelse	Farve	Mål L x B x H i mm	
249101	Skulderpude, L-formet	Sort	165 x 180 x 150	

Vare-nummer	Beskrivelse	Farve	Mål Ø x H i mm	
249103	Perineum-støtte	Sort	220 x 280	

Vare-nummer	Beskrivelse	Farve	Mål L x B x H i mm	
248182	Vaskestøtte	Sort	230 x 230 x 230/160	
229204	Vaskestøtte	Sort	200 x 310 x 300/250	

# Diverse puder

## Multilejrings-/granulatpuder

Vare-nummer	Beskrivelse	Farve	Mål L x B x H i mm	
248839	Multilejringspude 35, granulat	Sort	350 x 300 x 70	
248599	Multilejringspude 40, granulat	Sort	460 x 400 x 50	
248302	Multilejringspude 48, granulat	Sort	480 x 480 x 90	
248592	Multilejringspude 50, granulat	Sort	500 x 300 x 90	
248305	Multilejringspude 75, granulat	Sort	750 x 400 x 100	



## Oeko-Tex® Standard 100

OEKO-TEX® Standard 100 er et uafhængigt test- og certificeringssystem for tekstile råvarer, halvfabrikata og færdige produkter. Vores Decu-Text betræk opfylder kravene i denne standard.

## Brandsikkerhed (EN-597-1 & EN-597-2)

Standarden i EN-597 angiver en metode til at teste antændeligheden af madrasser og andre skumprodukter ved at udsætte dem for en brændende cigaret. Alle ESWELL produkter opfylder kravene i denne standard.

## CE certificeret

Alle ESWELL produkter er designet og produceret i overensstemmelse med Rådets forordning 2017/745 om medicinsk udstyr med senere ændringer.



## Biokompatibilitet (EN ISO 10993-5:2009)

Testen er udviklet til at afklare forekomsten af udvaskbare, giftige substanser i materialer og foretages i henhold til BS EN ISO10993-5. Vores Decu-Text betræk lever op til kravene i denne standard.

## Vandafvisende (Water Penetration Resistance BS 3424 part 26)

Testen er udviklet til at afprøve et materiales modstandsdygtighed i forhold til indtrængen af vand målt over et specifikt tidsrum og under et specifikt tryk. En visuel observation afgør, om der er trængt vand ind eller ej. Vores Decu-Tex betræk er blevet testet og opfylder kravene.

## Mikroklima

Testen skal afklare de mikroklimatiske egenskaber af ESWELL produkterne så som at fjerne og eliminere overskydende varme og fugt. En lang række individuelle faktorer så som alder, køn, ernæringstilstand, men også eksterne faktorer så som temperatur og fugtighed har stor indflydelse på målingen af mikroklimaet. Derfor er en standardiseret test som tager højde for disse faktorer nødvendig. Vores ESWELL produkter er testet i henhold til deres thermal insulating effect (varme) og moisture conducting properties (fugt).

Simonsen & Weel A/S er Danmarks ældste leverandører af udstyr til den danske sundhedssektor, med en historie helt tilbage til 1817.

Vi forhandler produkter fra flere af verdens førende producenter inden for områder som operationsudstyr, hospitals- og klinikinventar, medicinsk teknik, kompressionsstrømper, ernæringsprodukter og meget mere.

Vi er i dag omkring 50 ansatte, hvoraf de fleste arbejder ud fra hovedkontoret ved København. Heraf er størstedelen produkt-specialister og konsulenter, som dækker hele landet inklusive Færøerne og Grønland.

Desuden har vi en kompetent kundeserviceafdeling samt en teknisk serviceafdeling med specialiserede medarbejdere inden for de enkelte fagområder.

Det er Simonsen & Weels filosofi, at vi udelukkende samarbejder med de førende producenter i verden, hvilket er med til at styrke vores position som den danske sundhedssektors foretrukne samarbejdspartner.

**Simonsen & Weel A/S**

Vejleaavej 66  
DK-2635 Ishøj  
Tlf.: 7025 5610  
Fax: 7025 5620  
E-mail: [sw@sw.dk](mailto:sw@sw.dk)  
[www.sw.dk](http://www.sw.dk)